

令和5年度 おきなわ県政出前講座

令和5年度ゲートキーパー養成研修会
(沖縄県薬剤師会)

令和6年3月10日(日)13:00~14:30

沖縄県保健医療部地域保健課精神保健班

県ホームページ(自殺対策)

<https://www.pref.okinawa.jp/site/hoken/chiihoken/seishin/jisatsu-sogo.html>



沖縄県の自殺の状況

令和5年12月

沖縄県保健医療部地域保健課

令和4年1月分から、自殺統計原票の見直しにより、新たな集計表となっておりますので、御注意願います。

(主な変更点)

- ・職業 (旧)自営業・家族従業者＋被雇用者・勤め人→(新)有職者
- ・職業 (旧)浮浪者→(新)ホームレス
- ・原因・動機(旧)男女問題→(新)交際問題

「自殺統計」と「人口動態統計」の違い

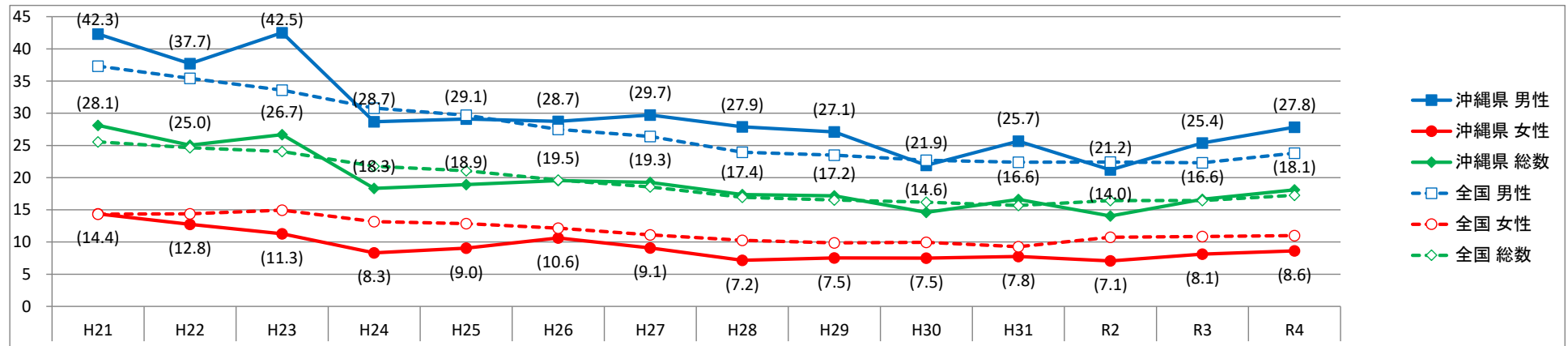
| 統計 | 機関 | 対象 | 時点 | 地点 |
|--------|-------|----------------|--|-----|
| 自殺統計 | 警察庁 | 日本における日本人及び外国人 | 捜査等により自殺と判明した時点で、自殺統計原票を作成し、自殺に計上。 | 発見地 |
| 人口動態統計 | 厚生労働省 | 日本における日本人 | 自殺、他殺、事故死のいずれか不明のときは原因不明の死亡等で処理。後日原因が判明し、死亡診断書等の作成者から訂正報告があった場合に、遡って自殺に計上。 | 住所地 |

令和4年

自殺者数・自殺死亡率の推移
 地域における自殺の基礎資料(自殺日・住居地)【確定値】

| | H21 2009 | H22 2010 | H23 2011 | H24 2012 | H25 2013 | H26 2014 | H27 2015 | H28 2016 | H29 2017 | H30 2018 | H31 2019 | R2 2020 | R3 2021 | R4 2022 |
|-----|---------------|---------------|---------------|---------------|---------------|---------------|---------------|---------------|---------------|---------------|---------------|---------------|---------------|---------------|
| 沖縄県 | | | | | | | | | | | | | | |
| 男性 | 291 (42.3) | 261 (37.7) | 296 (42.5) | 201 (28.7) | 206 (29.1) | 205 (28.7) | 213 (29.7) | 201 (27.9) | 196 (27.1) | 159 (21.9) | 187 (25.7) | 155 (21.2) | 186 (25.4) | 204 (27.8) |
| 女性 | 102 (14.4) | 91 (12.8) | 81 (11.3) | 60 (8.3) | 66 (9.0) | 78 (10.6) | 67 (9.1) | 53 (7.2) | 56 (7.5) | 56 (7.5) | 58 (7.8) | 53 (7.1) | 61 (8.1) | 65 (8.6) |
| 総数 | 393 (28.1) | 352 (25.0) | 377 (26.7) | 261 (18.3) | 272 (18.9) | 283 (19.5) | 280 (19.3) | 254 (17.4) | 252 (17.2) | 215 (14.6) | 245 (16.6) | 208 (14.0) | 247 (16.6) | 269 (18.1) |
| 全国 | | | | | | | | | | | | | | |
| 男性 | 23,179 (37.3) | 21,982 (35.4) | 20,718 (33.6) | 19,052 (30.8) | 18,586 (29.7) | 17,219 (27.5) | 16,499 (26.4) | 14,964 (24.0) | 14,660 (23.5) | 14,149 (22.7) | 13,922 (22.4) | 13,914 (22.4) | 13,786 (22.3) | 14,622 (23.8) |
| 女性 | 9,306 (14.3) | 9,352 (14.4) | 9,652 (15.0) | 8,537 (13.2) | 8,455 (12.9) | 7,999 (12.2) | 7,307 (11.1) | 6,739 (10.3) | 6,467 (9.9) | 6,519 (10.0) | 6,052 (9.3) | 6,993 (10.7) | 7,034 (10.8) | 7,101 (11.0) |
| 総数 | 32,485 (25.6) | 31,334 (24.7) | 30,370 (24.1) | 27,589 (21.8) | 27,041 (21.1) | 25,218 (19.6) | 23,806 (18.6) | 21,703 (16.9) | 21,127 (16.5) | 20,668 (16.2) | 19,974 (15.7) | 20,907 (16.4) | 20,820 (16.4) | 21,723 (17.3) |

()は人口10万対の自殺死亡率



地域における自殺の基礎資料とは…

警察庁の自殺統計原票を基に、厚生労働省自殺対策推進室にて全国・都道府県・市区町村別に自殺者を再集計したもの(H21年～)。

各月の概数、年間の確定数について、

$$\frac{\text{自殺日}}{\text{発見日}} \times \frac{\text{住居地}}{\text{発見地}}$$
 それぞれの集計データがある。

※警察庁が公表している自殺統計は、発見日・発見地ベースとなっている。

令和4年の自殺者数は、令和3年より男性で18人、女性で4人、計22人増加しており、平成28年と同程度の水準であり、2年連続で増加している。

令和4年の自殺死亡率は、男性は全国平均を上回っており、差は更に広がっている。女性は全国平均を下回っている。

特に女性においては、平成21年以降13年連続で全国平均を下回っている。

都道府県別

都道府県別自殺者数(総数)

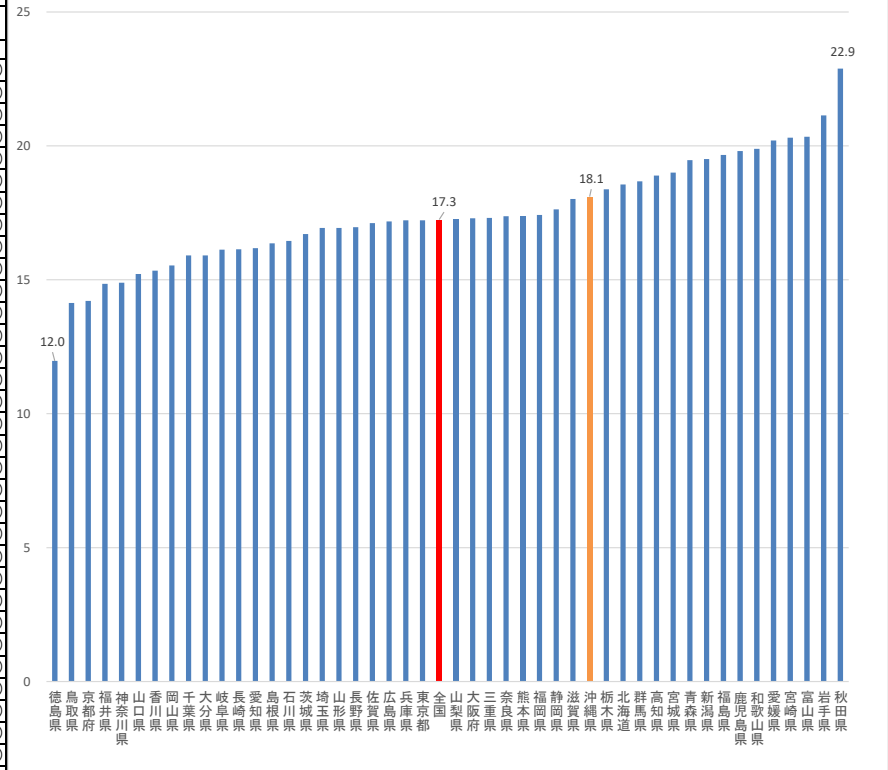
地域における自殺の基礎資料(自殺日・住居地)【確定値】

| | H30 2018 | | | H31 2019 | | | R2 2020 | | | R3 2021 | | | R4 2022 | | | | | | | |
|------|-------------|-------|------|-------------|-------|------|------------|-------|------|------------|-------|------|------------|-------|------|-----|------|-------|------|--|
| | 自殺者数 | 自殺死亡率 | 順位 | 自殺者数 | 自殺死亡率 | 順位 | 自殺者数 | 自殺死亡率 | 順位 | 自殺者数 | 自殺死亡率 | 順位 | 自殺者数 | 自殺死亡率 | 順位 | 増減数 | 順位 | 増減率 | 順位 | |
| 全国 | 20,668 | 16.2 | | 19,974 | 15.7 | | 20,907 | 16.4 | | 20,820 | 16.4 | | 21,723 | 17.3 | | | | | | |
| 北海道 | 965 | 18.1 | (39) | 949 | 17.9 | (41) | 925 | 17.6 | (35) | 948 | 18.1 | (36) | 962 | 18.6 | (34) | 14 | (26) | 1.5 | (23) | |
| 青森県 | 277 | 21.2 | (47) | 214 | 16.6 | (35) | 256 | 20.1 | (44) | 282 | 22.4 | (47) | 242 | 19.5 | (38) | -40 | (1) | -14.2 | (3) | |
| 岩手県 | 262 | 20.7 | (46) | 266 | 21.3 | (47) | 265 | 21.4 | (47) | 189 | 15.5 | (12) | 255 | 21.1 | (46) | 66 | (42) | 34.9 | (47) | |
| 宮城県 | 391 | 16.9 | (30) | 408 | 17.7 | (39) | 414 | 18.1 | (37) | 415 | 18.2 | (37) | 431 | 19.0 | (37) | 16 | (28) | 3.9 | (25) | |
| 秋田県 | 207 | 20.4 | (45) | 210 | 21.0 | (46) | 190 | 19.3 | (41) | 184 | 18.9 | (41) | 219 | 22.9 | (47) | 35 | (35) | 19.0 | (44) | |
| 山形県 | 201 | 18.2 | (41) | 186 | 17.0 | (38) | 187 | 17.3 | (34) | 213 | 19.9 | (45) | 179 | 16.9 | (18) | -34 | (2) | -16.0 | (2) | |
| 福島県 | 367 | 19.1 | (42) | 346 | 18.2 | (42) | 365 | 19.4 | (43) | 359 | 19.3 | (43) | 362 | 19.7 | (40) | 3 | (21) | 0.8 | (20) | |
| 茨城県 | 451 | 15.3 | (14) | 455 | 15.5 | (17) | 467 | 16.0 | (18) | 445 | 15.3 | (10) | 483 | 16.7 | (16) | 38 | (37) | 8.5 | (34) | |
| 栃木県 | 353 | 17.8 | (35) | 325 | 16.4 | (32) | 325 | 16.5 | (28) | 345 | 17.6 | (34) | 357 | 18.4 | (33) | 12 | (23) | 3.5 | (24) | |
| 群馬県 | 357 | 17.9 | (37) | 365 | 18.4 | (40) | 363 | 18.4 | (40) | 367 | 18.7 | (39) | 363 | 18.7 | (35) | -4 | (13) | -1.1 | (17) | |
| 埼玉県 | 1,202 | 16.3 | (25) | 1,100 | 14.9 | (12) | 1,202 | 16.3 | (25) | 1,101 | 14.9 | (4) | 1,251 | 16.9 | (17) | 150 | (47) | 13.6 | (41) | |
| 千葉県 | 1,045 | 16.6 | (27) | 958 | 15.2 | (14) | 1,045 | 16.5 | (29) | 963 | 15.2 | (7) | 1,004 | 15.9 | (9) | 41 | (38) | 4.3 | (27) | |
| 東京都 | 2,211 | 16.2 | (24) | 2,126 | 15.5 | (15) | 2,202 | 15.9 | (17) | 2,250 | 16.3 | (24) | 2,376 | 17.2 | (23) | 126 | (46) | 5.6 | (29) | |
| 神奈川県 | 1,194 | 13.0 | (2) | 1,110 | 12.1 | (1) | 1,317 | 14.3 | (6) | 1,272 | 13.8 | (2) | 1,372 | 14.9 | (5) | 100 | (44) | 7.9 | (32) | |
| 新潟県 | 458 | 20.1 | (43) | 442 | 19.6 | (45) | 432 | 19.3 | (42) | 455 | 20.6 | (46) | 427 | 19.5 | (39) | -28 | (3) | -6.2 | (7) | |
| 富山県 | 172 | 16.1 | (21) | 179 | 16.8 | (37) | 217 | 20.5 | (46) | 194 | 18.5 | (38) | 211 | 20.3 | (45) | 17 | (29) | 8.8 | (36) | |
| 石川県 | 155 | 13.5 | (4) | 165 | 14.4 | (6) | 173 | 15.2 | (10) | 148 | 13.1 | (1) | 185 | 16.5 | (15) | 37 | (36) | 25.0 | (46) | |
| 福井県 | 119 | 15.0 | (11) | 113 | 14.4 | (5) | 126 | 16.2 | (21) | 128 | 16.5 | (26) | 114 | 14.9 | (4) | -14 | (8) | -10.9 | (5) | |
| 山梨県 | 146 | 17.4 | (34) | 133 | 16.0 | (24) | 131 | 15.8 | (14) | 139 | 16.9 | (32) | 141 | 17.3 | (24) | 2 | (20) | 1.4 | (22) | |
| 長野県 | 335 | 15.8 | (18) | 344 | 16.4 | (29) | 334 | 16.0 | (19) | 331 | 16.0 | (18) | 349 | 17.0 | (19) | 18 | (30) | 5.4 | (28) | |
| 岐阜県 | 330 | 16.1 | (20) | 323 | 15.8 | (20) | 320 | 15.7 | (13) | 326 | 16.2 | (23) | 322 | 16.1 | (11) | -4 | (13) | -1.2 | (15) | |
| 静岡県 | 602 | 16.1 | (22) | 610 | 16.4 | (30) | 609 | 16.4 | (27) | 562 | 15.2 | (9) | 645 | 17.6 | (30) | 83 | (43) | 14.8 | (42) | |
| 愛知県 | 1,090 | 14.4 | (8) | 1,110 | 14.7 | (9) | 1,215 | 16.0 | (20) | 1,205 | 15.9 | (17) | 1,218 | 16.2 | (13) | 13 | (25) | 1.1 | (21) | |
| 三重県 | 332 | 18.1 | (40) | 298 | 16.3 | (28) | 319 | 17.6 | (36) | 297 | 16.5 | (25) | 309 | 17.3 | (26) | 12 | (23) | 4.0 | (26) | |
| 滋賀県 | 206 | 14.5 | (9) | 231 | 16.3 | (27) | 226 | 15.9 | (16) | 229 | 16.1 | (22) | 255 | 18.0 | (31) | 26 | (32) | 11.4 | (38) | |
| 京都府 | 341 | 13.3 | (3) | 318 | 12.4 | (2) | 351 | 13.8 | (2) | 379 | 15.0 | (5) | 357 | 14.2 | (3) | -22 | (5) | -5.8 | (8) | |
| 大阪府 | 1,337 | 15.1 | (12) | 1,278 | 14.4 | (7) | 1,433 | 16.2 | (24) | 1,405 | 15.9 | (15) | 1,522 | 17.3 | (25) | 117 | (45) | 8.3 | (33) | |
| 兵庫県 | 929 | 16.6 | (28) | 863 | 15.5 | (16) | 881 | 15.9 | (15) | 891 | 16.1 | (21) | 945 | 17.2 | (22) | 54 | (41) | 6.1 | (30) | |
| 奈良県 | 209 | 15.2 | (13) | 221 | 16.2 | (26) | 201 | 14.8 | (8) | 205 | 15.2 | (8) | 232 | 17.4 | (27) | 27 | (33) | 13.2 | (40) | |
| 和歌山県 | 196 | 20.1 | (44) | 150 | 15.6 | (18) | 164 | 17.2 | (32) | 188 | 19.9 | (44) | 186 | 19.9 | (42) | -2 | (16) | -1.1 | (18) | |
| 鳥取県 | 79 | 13.8 | (6) | 74 | 13.1 | (3) | 78 | 13.9 | (3) | 88 | 15.8 | (14) | 78 | 14.1 | (2) | -10 | (11) | -11.4 | (4) | |
| 島根県 | 112 | 16.2 | (23) | 109 | 15.9 | (22) | 123 | 18.1 | (39) | 112 | 16.6 | (29) | 109 | 16.4 | (14) | -3 | (15) | -2.7 | (12) | |
| 岡山県 | 261 | 13.6 | (5) | 267 | 14.0 | (4) | 261 | 13.7 | (1) | 305 | 16.1 | (20) | 292 | 15.5 | (8) | -13 | (10) | -4.3 | (9) | |
| 広島県 | 448 | 15.7 | (17) | 443 | 15.6 | (19) | 425 | 15.0 | (9) | 496 | 17.6 | (33) | 479 | 17.2 | (21) | -17 | (7) | -3.4 | (11) | |
| 山口県 | 215 | 15.4 | (16) | 200 | 14.5 | (8) | 223 | 16.3 | (26) | 218 | 16.1 | (19) | 204 | 15.2 | (6) | -14 | (8) | -6.4 | (6) | |
| 徳島県 | 87 | 11.5 | (1) | 111 | 14.8 | (11) | 109 | 14.7 | (7) | 105 | 14.3 | (3) | 87 | 12.0 | (1) | -18 | (6) | -17.1 | (1) | |
| 香川県 | 152 | 15.3 | (15) | 145 | 14.7 | (10) | 154 | 15.7 | (11) | 148 | 15.2 | (6) | 148 | 15.3 | (7) | 0 | (19) | 0.0 | (19) | |
| 愛媛県 | 221 | 15.8 | (19) | 224 | 16.2 | (25) | 234 | 17.1 | (31) | 226 | 16.7 | (30) | 271 | 20.2 | (43) | 45 | (39) | 19.9 | (45) | |
| 高知県 | 130 | 17.9 | (36) | 118 | 16.4 | (33) | 121 | 17.1 | (30) | 133 | 19.0 | (42) | 131 | 18.9 | (36) | -2 | (16) | -1.5 | (14) | |
| 福岡県 | 861 | 16.8 | (29) | 816 | 15.9 | (23) | 884 | 17.2 | (33) | 914 | 17.8 | (35) | 890 | 17.4 | (29) | -24 | (4) | -2.6 | (13) | |
| 佐賀県 | 141 | 16.9 | (31) | 137 | 16.5 | (34) | 116 | 14.1 | (5) | 128 | 15.6 | (13) | 139 | 17.1 | (20) | 11 | (22) | 8.6 | (35) | |
| 長崎県 | 240 | 17.4 | (33) | 224 | 16.4 | (31) | 212 | 15.7 | (12) | 221 | 16.5 | (27) | 213 | 16.1 | (12) | -8 | (12) | -3.6 | (10) | |
| 熊本県 | 254 | 14.2 | (7) | 267 | 15.0 | (13) | 286 | 16.2 | (23) | 270 | 15.4 | (11) | 304 | 17.4 | (28) | 34 | (34) | 12.6 | (39) | |
| 大分県 | 203 | 17.4 | (32) | 184 | 15.9 | (21) | 186 | 16.2 | (22) | 182 | 15.9 | (16) | 180 | 15.9 | (10) | -2 | (16) | -1.1 | (16) | |
| 宮崎県 | 200 | 18.0 | (35) | 196 | 17.8 | (40) | 221 | 20.2 | (45) | 205 | 18.9 | (40) | 219 | 20.3 | (44) | 14 | (26) | 6.8 | (31) | |
| 鹿児島県 | 273 | 16.5 | (26) | 306 | 18.6 | (44) | 295 | 18.1 | (34) | 271 | 16.8 | (31) | 318 | 19.8 | (41) | 47 | (40) | 17.3 | (43) | |
| 沖縄県 | 215 | 14.6 | (10) | 245 | 16.6 | (36) | 208 | 14.0 | (4) | 247 | 16.6 | (28) | 269 | 18.1 | (32) | 22 | (31) | 8.9 | (37) | |
| 不明 | 136 | | | 112 | | | 116 | | | 116 | | | 118 | | | | | | | |

※自殺死亡率とは、人口10万人当たりの自殺者数を指す。

※各年上位10→ 下位10→ ※上位ほど自殺死亡率が低い

都道府県別自殺死亡率(R4年)



都道府県別

都道府県別自殺者数(男性)

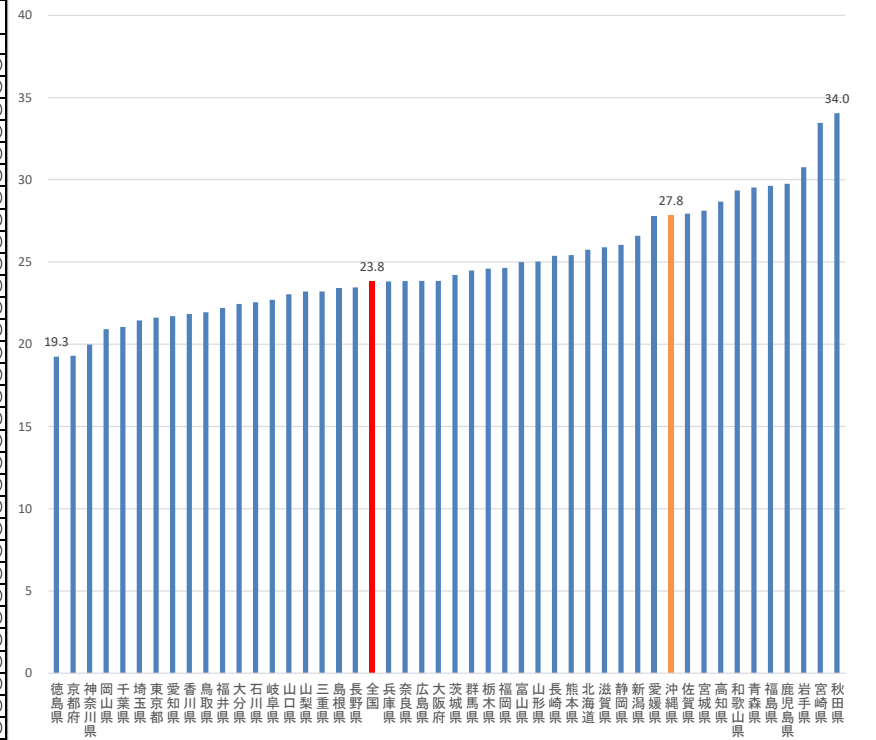
地域における自殺の基礎資料(自殺日・居住地)【確定値】

| | H30 2018 | | | H31 2019 | | | R2 2020 | | | R3 2021 | | | R4 2022 | | |
|------|-------------|-------|------|-------------|-------|------|------------|-------|------|------------|-------|------|------------|-------|------|
| | 自殺者数 | 自殺死亡率 | 順位 | 自殺者数 | 自殺死亡率 | 順位 | 自殺者数 | 自殺死亡率 | 順位 | 自殺者数 | 自殺死亡率 | 順位 | 自殺者数 | 自殺死亡率 | 順位 |
| 全国 | 14,149 | 22.7 | | 13,922 | 22.4 | | 13,914 | 22.4 | | 13,786 | 22.3 | | 14,622 | 23.8 | |
| 北海道 | 658 | 26.1 | (36) | 659 | 26.3 | (41) | 558 | 22.4 | (19) | 610 | 24.7 | (32) | 631 | 25.8 | (32) |
| 青森県 | 201 | 32.4 | (47) | 147 | 24.0 | (29) | 181 | 29.9 | (47) | 209 | 35.0 | (47) | 174 | 29.5 | (42) |
| 岩手県 | 171 | 28.1 | (43) | 190 | 31.6 | (46) | 173 | 29.1 | (44) | 134 | 22.8 | (22) | 179 | 30.8 | (45) |
| 宮城県 | 283 | 25.1 | (34) | 293 | 26.1 | (40) | 277 | 24.8 | (35) | 279 | 25.1 | (34) | 311 | 28.1 | (39) |
| 秋田県 | 143 | 29.9 | (45) | 154 | 32.6 | (47) | 134 | 28.8 | (42) | 126 | 27.5 | (43) | 154 | 34.0 | (47) |
| 山形県 | 150 | 28.1 | (42) | 134 | 25.4 | (38) | 129 | 24.7 | (34) | 152 | 29.4 | (46) | 128 | 25.0 | (29) |
| 福島県 | 272 | 28.9 | (44) | 252 | 27.0 | (42) | 274 | 29.7 | (46) | 244 | 26.7 | (41) | 268 | 29.6 | (43) |
| 茨城県 | 309 | 20.9 | (11) | 339 | 23.0 | (21) | 318 | 21.7 | (15) | 316 | 21.7 | (15) | 351 | 24.2 | (24) |
| 栃木県 | 235 | 23.7 | (25) | 229 | 23.2 | (24) | 227 | 23.1 | (25) | 224 | 22.9 | (23) | 239 | 24.6 | (26) |
| 群馬県 | 251 | 25.5 | (35) | 246 | 25.1 | (36) | 239 | 24.5 | (32) | 246 | 25.3 | (35) | 236 | 24.5 | (25) |
| 埼玉県 | 815 | 22.1 | (18) | 754 | 20.4 | (4) | 801 | 21.7 | (14) | 719 | 19.4 | (5) | 791 | 21.4 | (6) |
| 千葉県 | 726 | 23.1 | (21) | 663 | 21.0 | (11) | 664 | 21.1 | (9) | 608 | 19.3 | (4) | 662 | 21.1 | (5) |
| 東京都 | 1,483 | 22.1 | (17) | 1,406 | 20.8 | (7) | 1,396 | 20.5 | (7) | 1,389 | 20.4 | (7) | 1,465 | 21.6 | (7) |
| 神奈川県 | 787 | 17.2 | (2) | 752 | 16.4 | (1) | 845 | 18.4 | (1) | 830 | 18.1 | (2) | 917 | 20.0 | (3) |
| 新潟県 | 310 | 28.0 | (41) | 301 | 27.4 | (43) | 282 | 26.0 | (36) | 285 | 26.5 | (40) | 283 | 26.6 | (35) |
| 富山県 | 124 | 23.9 | (28) | 129 | 25.0 | (35) | 151 | 29.4 | (45) | 133 | 26.1 | (39) | 126 | 25.0 | (28) |
| 石川県 | 103 | 18.5 | (4) | 116 | 20.9 | (8) | 125 | 22.6 | (20) | 97 | 17.7 | (1) | 123 | 22.6 | (13) |
| 福井県 | 78 | 20.3 | (8) | 80 | 20.9 | (10) | 88 | 23.2 | (27) | 89 | 23.6 | (27) | 83 | 22.2 | (11) |
| 山梨県 | 98 | 23.8 | (27) | 99 | 24.2 | (30) | 89 | 21.9 | (17) | 98 | 24.3 | (30) | 93 | 23.2 | (16) |
| 長野県 | 224 | 21.7 | (15) | 245 | 23.9 | (27) | 222 | 21.8 | (16) | 230 | 22.7 | (20) | 236 | 23.5 | (19) |
| 岐阜県 | 222 | 22.2 | (19) | 237 | 23.8 | (26) | 210 | 21.2 | (12) | 213 | 21.7 | (14) | 221 | 22.7 | (14) |
| 静岡県 | 425 | 23.0 | (20) | 460 | 25.0 | (34) | 415 | 22.6 | (21) | 377 | 20.7 | (8) | 471 | 26.0 | (34) |
| 愛知県 | 727 | 19.2 | (6) | 783 | 20.6 | (5) | 818 | 21.5 | (13) | 797 | 21.0 | (11) | 818 | 21.7 | (8) |
| 三重県 | 210 | 23.4 | (23) | 207 | 23.2 | (22) | 206 | 23.2 | (26) | 183 | 20.7 | (9) | 203 | 23.2 | (17) |
| 滋賀県 | 147 | 21.0 | (12) | 152 | 21.7 | (13) | 145 | 20.7 | (8) | 152 | 21.7 | (16) | 181 | 25.9 | (33) |
| 京都府 | 225 | 18.3 | (3) | 212 | 17.3 | (2) | 229 | 18.8 | (2) | 252 | 20.8 | (10) | 232 | 19.3 | (2) |
| 大阪府 | 861 | 20.1 | (7) | 834 | 19.5 | (3) | 903 | 21.2 | (10) | 900 | 21.1 | (12) | 1,011 | 23.9 | (23) |
| 兵庫県 | 619 | 23.1 | (22) | 590 | 22.1 | (15) | 589 | 22.1 | (18) | 601 | 22.7 | (21) | 626 | 23.8 | (20) |
| 奈良県 | 140 | 21.5 | (13) | 143 | 22.1 | (16) | 126 | 19.6 | (3) | 128 | 20.1 | (6) | 151 | 23.8 | (21) |
| 和歌山県 | 140 | 30.3 | (46) | 105 | 23.0 | (20) | 117 | 25.9 | (37) | 129 | 28.8 | (45) | 130 | 29.3 | (41) |
| 鳥取県 | 56 | 20.5 | (9) | 56 | 20.7 | (6) | 62 | 23.1 | (24) | 62 | 23.2 | (25) | 58 | 21.9 | (10) |
| 島根県 | 82 | 24.7 | (32) | 79 | 24.0 | (28) | 94 | 28.8 | (43) | 81 | 25.0 | (33) | 75 | 23.4 | (18) |
| 岡山県 | 176 | 19.0 | (5) | 197 | 21.3 | (12) | 184 | 20.0 | (5) | 203 | 22.2 | (17) | 190 | 20.9 | (4) |
| 広島県 | 298 | 21.6 | (14) | 311 | 22.6 | (19) | 270 | 19.7 | (4) | 332 | 24.3 | (29) | 323 | 23.9 | (22) |
| 山口県 | 157 | 23.7 | (24) | 153 | 23.3 | (25) | 150 | 23.0 | (23) | 166 | 25.7 | (38) | 147 | 23.0 | (15) |
| 徳島県 | 57 | 15.8 | (1) | 79 | 22.0 | (14) | 71 | 20.0 | (6) | 75 | 21.3 | (13) | 67 | 19.3 | (1) |
| 香川県 | 115 | 23.9 | (29) | 100 | 20.9 | (9) | 111 | 23.4 | (28) | 107 | 22.7 | (19) | 102 | 21.8 | (9) |
| 愛媛県 | 157 | 23.7 | (26) | 163 | 24.9 | (33) | 160 | 24.6 | (33) | 158 | 24.5 | (31) | 177 | 27.8 | (36) |
| 高知県 | 90 | 26.3 | (37) | 85 | 25.1 | (37) | 89 | 26.6 | (39) | 91 | 27.4 | (42) | 94 | 28.7 | (40) |
| 福岡県 | 602 | 24.7 | (30) | 566 | 23.2 | (23) | 592 | 24.3 | (31) | 573 | 23.5 | (26) | 599 | 24.6 | (27) |
| 佐賀県 | 98 | 24.8 | (33) | 97 | 24.6 | (32) | 89 | 22.7 | (22) | 73 | 18.8 | (3) | 108 | 27.9 | (38) |
| 長崎県 | 178 | 27.4 | (40) | 158 | 24.6 | (31) | 149 | 23.4 | (29) | 161 | 25.6 | (37) | 158 | 25.4 | (30) |
| 熊本県 | 174 | 20.5 | (10) | 187 | 22.2 | (17) | 210 | 25.0 | (36) | 189 | 22.6 | (18) | 211 | 25.4 | (31) |
| 大分県 | 148 | 26.7 | (38) | 124 | 22.5 | (18) | 131 | 23.9 | (30) | 132 | 24.3 | (28) | 121 | 22.5 | (12) |
| 宮崎県 | 143 | 27.2 | (39) | 144 | 27.6 | (44) | 147 | 28.3 | (40) | 146 | 28.3 | (44) | 171 | 33.5 | (46) |
| 鹿児島県 | 193 | 24.7 | (31) | 231 | 29.8 | (45) | 218 | 28.3 | (41) | 175 | 22.9 | (24) | 226 | 29.8 | (44) |
| 沖縄県 | 159 | 21.9 | (16) | 187 | 25.7 | (39) | 155 | 21.2 | (11) | 186 | 25.4 | (36) | 204 | 27.8 | (37) |
| 不明 | 129 | | | 94 | | | 101 | | | 126 | | | 97 | | |

※自殺死亡率とは、人口10万人当たりの自殺者数を指す。

※各年上位10→ 下位10→ ※上位ほど自殺死亡率が低い

都道府県別自殺死亡率(R4年男性)



令和4年男性の自殺死亡率は全国で37番目に低い(11番目に高い)。また、対前年比において、自殺者数は18人(9.7%)増加で、増減率は全国で25番目に高い。

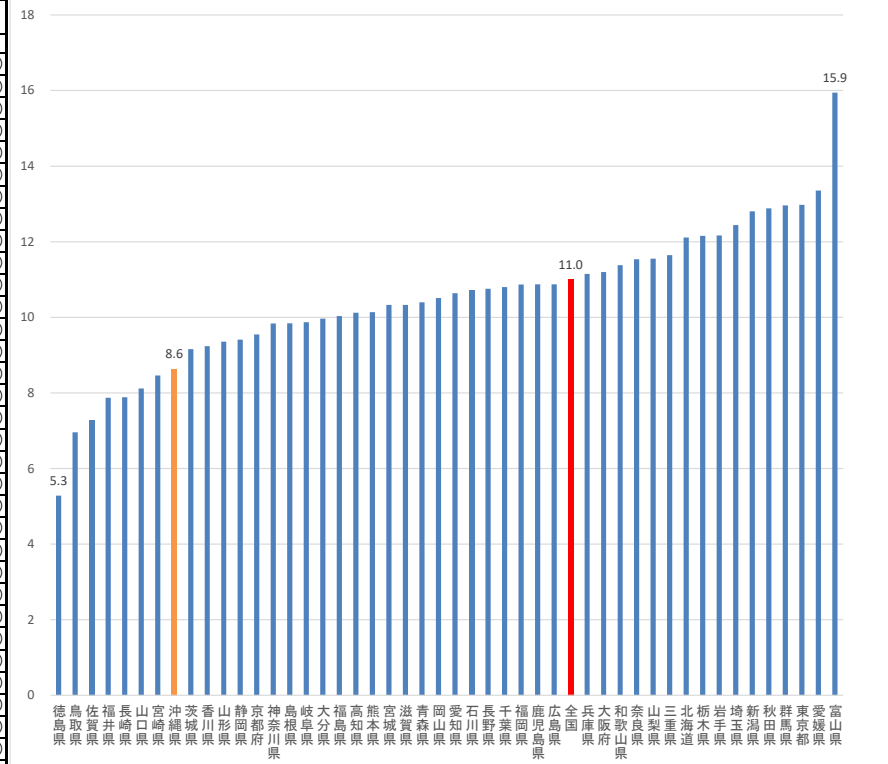
都道府県別

都道府県別自殺者数(女性)

地域における自殺の基礎資料(自殺日・住居地)【確定値】

| | H30 2018 | | | H31 2019 | | | R2 2020 | | | R3 2021 | | | R4 2022 | | | 自殺者数対前年比 | | | |
|------|-------------|-------|------|-------------|-------|------|------------|-------|------|------------|-------|------|------------|-------|------|----------|------|-------|------|
| | 自殺者数 | 自殺死亡率 | 順位 | 自殺者数 | 自殺死亡率 | 順位 | 自殺者数 | 自殺死亡率 | 順位 | 自殺者数 | 自殺死亡率 | 順位 | 自殺者数 | 自殺死亡率 | 順位 | 増減数 | 順位 | 増減率 | 順位 |
| 全国 | 6,519 | 10.0 | | 6,052 | 9.3 | | 6,993 | 10.7 | | 7,034 | 10.8 | | 7,101 | 11.0 | | | | | |
| 北海道 | 307 | 10.9 | (39) | 290 | 10.4 | (41) | 367 | 13.2 | (46) | 338 | 12.3 | (41) | 331 | 12.1 | (38) | -7 | (16) | -2.1 | (23) |
| 青森県 | 76 | 11.0 | (41) | 67 | 9.8 | (38) | 75 | 11.2 | (35) | 73 | 11.0 | (28) | 68 | 10.4 | (23) | -5 | (18) | -6.8 | (15) |
| 岩手県 | 91 | 13.9 | (47) | 76 | 11.7 | (45) | 92 | 14.4 | (47) | 55 | 8.7 | (7) | 76 | 12.2 | (40) | 21 | (42) | 38.2 | (45) |
| 宮城県 | 108 | 9.1 | (18) | 115 | 9.7 | (36) | 137 | 11.7 | (39) | 136 | 11.6 | (37) | 120 | 10.3 | (21) | -16 | (5) | -11.8 | (11) |
| 秋田県 | 64 | 11.9 | (44) | 56 | 10.6 | (42) | 56 | 10.8 | (32) | 58 | 11.3 | (33) | 65 | 12.9 | (43) | 7 | (35) | 12.1 | (38) |
| 山形県 | 51 | 8.9 | (16) | 52 | 9.2 | (26) | 58 | 10.4 | (26) | 61 | 11.0 | (30) | 51 | 9.4 | (11) | -10 | (10) | -16.4 | (7) |
| 福島県 | 95 | 9.7 | (25) | 94 | 9.7 | (34) | 91 | 9.5 | (16) | 115 | 12.1 | (36) | 94 | 10.0 | (18) | -21 | (4) | -18.3 | (6) |
| 茨城県 | 142 | 9.6 | (24) | 116 | 7.9 | (6) | 149 | 10.2 | (23) | 129 | 8.9 | (11) | 132 | 9.2 | (9) | 3 | (27) | 2.3 | (28) |
| 栃木県 | 118 | 11.9 | (43) | 96 | 9.7 | (35) | 98 | 10.0 | (19) | 121 | 12.4 | (43) | 118 | 12.2 | (39) | -3 | (22) | -2.5 | (22) |
| 群馬県 | 106 | 10.5 | (37) | 119 | 11.9 | (46) | 124 | 12.5 | (43) | 121 | 12.3 | (42) | 127 | 13.0 | (44) | 6 | (33) | 5.0 | (30) |
| 埼玉県 | 387 | 10.5 | (36) | 346 | 9.4 | (31) | 401 | 10.9 | (33) | 382 | 10.3 | (22) | 460 | 12.4 | (41) | 78 | (47) | 20.4 | (43) |
| 千葉県 | 319 | 10.1 | (29) | 295 | 9.3 | (30) | 381 | 12.0 | (40) | 355 | 11.2 | (31) | 342 | 10.8 | (28) | -13 | (6) | -3.7 | (21) |
| 東京都 | 728 | 10.5 | (35) | 720 | 10.3 | (40) | 806 | 11.5 | (37) | 861 | 12.2 | (40) | 911 | 13.0 | (45) | 50 | (46) | 5.8 | (32) |
| 神奈川県 | 407 | 8.9 | (15) | 358 | 7.8 | (5) | 472 | 10.2 | (22) | 442 | 9.6 | (15) | 455 | 9.8 | (14) | 13 | (41) | 2.9 | (29) |
| 新潟県 | 148 | 12.6 | (45) | 141 | 12.1 | (47) | 150 | 13.0 | (45) | 170 | 14.9 | (47) | 144 | 12.8 | (42) | -26 | (2) | -15.3 | (8) |
| 富山県 | 48 | 8.7 | (12) | 50 | 9.1 | (24) | 66 | 12.2 | (41) | 61 | 11.3 | (34) | 85 | 15.9 | (47) | 24 | (43) | 39.3 | (47) |
| 石川県 | 52 | 8.8 | (14) | 49 | 8.3 | (13) | 48 | 8.2 | (6) | 51 | 8.7 | (8) | 62 | 10.7 | (26) | 11 | (38) | 21.6 | (44) |
| 福井県 | 41 | 10.1 | (28) | 33 | 8.2 | (10) | 38 | 9.5 | (15) | 39 | 9.8 | (17) | 31 | 7.9 | (4) | -8 | (12) | -20.5 | (4) |
| 山梨県 | 48 | 11.2 | (42) | 34 | 8.0 | (9) | 42 | 10.0 | (18) | 41 | 9.8 | (18) | 48 | 11.6 | (36) | 7 | (35) | 17.1 | (41) |
| 長野県 | 111 | 10.3 | (32) | 99 | 9.2 | (28) | 112 | 10.5 | (27) | 101 | 9.5 | (13) | 113 | 10.8 | (27) | 12 | (39) | 11.9 | (37) |
| 岐阜県 | 108 | 10.2 | (31) | 86 | 8.2 | (12) | 110 | 10.6 | (30) | 113 | 10.9 | (27) | 101 | 9.9 | (16) | -12 | (7) | -10.6 | (12) |
| 静岡県 | 177 | 9.3 | (20) | 150 | 8.0 | (7) | 194 | 10.3 | (25) | 185 | 9.9 | (19) | 174 | 9.4 | (12) | -11 | (8) | -5.9 | (16) |
| 愛知県 | 363 | 9.6 | (23) | 327 | 8.7 | (18) | 397 | 10.5 | (28) | 408 | 10.8 | (25) | 400 | 10.6 | (25) | -8 | (12) | -2.0 | (24) |
| 三重県 | 122 | 13.0 | (46) | 91 | 9.8 | (37) | 113 | 12.2 | (42) | 114 | 12.4 | (44) | 106 | 11.6 | (37) | -8 | (12) | -7.0 | (14) |
| 滋賀県 | 59 | 8.2 | (6) | 79 | 11.0 | (44) | 81 | 11.3 | (36) | 77 | 10.7 | (24) | 74 | 10.3 | (22) | -3 | (22) | -3.9 | (20) |
| 京都府 | 116 | 8.7 | (11) | 106 | 8.0 | (8) | 122 | 9.2 | (13) | 127 | 9.6 | (16) | 125 | 9.5 | (13) | -2 | (25) | -1.6 | (25) |
| 大阪府 | 476 | 10.4 | (33) | 444 | 9.7 | (33) | 530 | 11.6 | (38) | 505 | 11.0 | (29) | 511 | 11.2 | (33) | 6 | (33) | 1.2 | (27) |
| 兵庫県 | 310 | 10.7 | (38) | 273 | 9.4 | (32) | 292 | 10.1 | (20) | 290 | 10.1 | (20) | 319 | 11.2 | (32) | 29 | (45) | 10.0 | (36) |
| 奈良県 | 69 | 9.6 | (21) | 78 | 10.9 | (43) | 75 | 10.5 | (29) | 77 | 10.9 | (26) | 81 | 11.5 | (35) | 4 | (29) | 5.2 | (31) |
| 和歌山県 | 56 | 10.9 | (40) | 45 | 8.9 | (21) | 47 | 9.4 | (14) | 59 | 11.9 | (38) | 56 | 11.4 | (34) | -3 | (22) | -5.1 | (17) |
| 鳥取県 | 23 | 7.7 | (4) | 18 | 6.1 | (1) | 16 | 5.5 | (1) | 26 | 9.0 | (12) | 20 | 7.0 | (2) | -6 | (17) | -23.1 | (3) |
| 島根県 | 30 | 8.3 | (7) | 30 | 8.4 | (15) | 29 | 8.2 | (7) | 31 | 8.9 | (10) | 34 | 9.8 | (15) | 3 | (27) | 9.7 | (35) |
| 岡山県 | 85 | 8.6 | (10) | 70 | 7.1 | (3) | 77 | 7.8 | (4) | 102 | 10.4 | (23) | 102 | 10.5 | (24) | 0 | (26) | 0.0 | (26) |
| 広島県 | 150 | 10.2 | (30) | 132 | 9.0 | (23) | 155 | 10.7 | (31) | 164 | 11.3 | (35) | 156 | 10.9 | (31) | -8 | (12) | -4.9 | (18) |
| 山口県 | 58 | 7.9 | (5) | 47 | 6.5 | (2) | 73 | 10.2 | (21) | 52 | 7.3 | (1) | 57 | 8.1 | (6) | 5 | (31) | 9.6 | (34) |
| 徳島県 | 30 | 7.6 | (3) | 32 | 8.2 | (11) | 38 | 9.8 | (17) | 30 | 7.8 | (2) | 20 | 5.3 | (1) | -10 | (10) | -33.3 | (2) |
| 香川県 | 37 | 7.2 | (1) | 45 | 8.8 | (20) | 43 | 8.5 | (8) | 41 | 8.2 | (4) | 46 | 9.2 | (10) | 5 | (31) | 12.2 | (39) |
| 愛媛県 | 64 | 8.7 | (13) | 61 | 8.4 | (14) | 74 | 10.3 | (24) | 68 | 9.6 | (14) | 94 | 13.4 | (46) | 26 | (44) | 38.2 | (46) |
| 高知県 | 40 | 10.4 | (34) | 33 | 8.7 | (19) | 32 | 8.6 | (9) | 42 | 11.4 | (36) | 37 | 10.1 | (19) | -5 | (18) | -11.9 | (10) |
| 福岡県 | 259 | 9.6 | (22) | 250 | 9.3 | (29) | 292 | 10.9 | (34) | 341 | 12.7 | (45) | 291 | 10.9 | (29) | -50 | (1) | -14.7 | (9) |
| 佐賀県 | 43 | 9.8 | (27) | 40 | 9.2 | (27) | 27 | 6.2 | (2) | 55 | 12.8 | (46) | 31 | 7.3 | (3) | -24 | (3) | -43.6 | (1) |
| 長崎県 | 62 | 8.5 | (9) | 66 | 9.1 | (25) | 63 | 8.8 | (10) | 60 | 8.5 | (6) | 55 | 7.9 | (5) | -5 | (18) | -8.3 | (13) |
| 熊本県 | 80 | 8.5 | (8) | 80 | 8.5 | (16) | 76 | 8.2 | (5) | 81 | 8.8 | (9) | 93 | 10.1 | (20) | 12 | (39) | 14.8 | (40) |
| 大分県 | 55 | 9.0 | (17) | 60 | 9.9 | (39) | 55 | 9.1 | (12) | 50 | 8.4 | (5) | 59 | 10.0 | (17) | 9 | (37) | 18.0 | (42) |
| 宮崎県 | 57 | 9.7 | (26) | 52 | 8.9 | (22) | 74 | 12.8 | (44) | 59 | 10.3 | (21) | 48 | 8.5 | (7) | -11 | (8) | -18.6 | (5) |
| 鹿児島県 | 80 | 9.1 | (19) | 75 | 8.6 | (17) | 77 | 8.9 | (11) | 96 | 11.2 | (32) | 92 | 10.9 | (30) | -4 | (21) | -4.2 | (19) |
| 沖縄県 | 56 | 7.5 | (2) | 58 | 7.8 | (4) | 53 | 7.1 | (3) | 61 | 8.1 | (3) | 65 | 8.6 | (8) | 4 | (29) | 6.6 | (33) |
| 不明 | 7 | | | 18 | | | 15 | | | 10 | | | 21 | | | | | | |

都道府県別自殺死亡率(R4年女性)



年代別

年代別自殺者数(総数)

地域における自殺の基礎資料(自殺日・住居地)【確定値】

| 年 年代 | H30 2018 | | R1 2019 | | R2 2020 | | R3 2021 | | R4 2022 | | 過去5年間 H30~R4 | |
|---------|-------------|-------|------------|-------|------------|-------|------------|-------|------------|-------|-----------------|-------|
| | 20歳未満 | 0 | 0.0% | 2 | 0.8% | 3 | 1.4% | 7 | 2.8% | 5 | 1.9% | 17 |
| 20~29歳 | 19 | 8.8% | 20 | 8.2% | 18 | 8.7% | 21 | 8.5% | 27 | 10.0% | 105 | 8.9% |
| 30~39歳 | 34 | 15.8% | 31 | 12.7% | 21 | 10.1% | 21 | 8.5% | 41 | 15.2% | 148 | 12.5% |
| 40~49歳 | 39 | 18.1% | 35 | 14.3% | 32 | 15.4% | 55 | 22.3% | 43 | 16.0% | 204 | 17.2% |
| 50~59歳 | 41 | 19.1% | 49 | 20.0% | 45 | 21.6% | 43 | 17.4% | 43 | 16.0% | 221 | 18.7% |
| 60~69歳 | 41 | 19.1% | 51 | 20.8% | 45 | 21.6% | 50 | 20.2% | 57 | 21.2% | 244 | 20.6% |
| 70~79歳 | 19 | 8.8% | 36 | 14.7% | 26 | 12.5% | 36 | 14.6% | 36 | 13.4% | 153 | 12.9% |
| 80歳以上 | 22 | 10.2% | 21 | 8.6% | 18 | 8.7% | 14 | 5.7% | 16 | 5.9% | 91 | 7.7% |
| 不詳 | 0 | 0.0% | 0 | 0.0% | 0 | 0.0% | 0 | 0.0% | 1 | 0.4% | 1 | 0.1% |
| 計 | 215 | 100% | 245 | 100% | 208 | 100% | 247 | 100% | 269 | 100% | 1,184 | 100% |

年代別自殺者数(男性)

地域における自殺の基礎資料(自殺日・住居地)【確定値】

| 年 年齢 | H30 2018 | | R1 2019 | | R2 2020 | | R3 2021 | | R4 2022 | | 過去5年間 H30~R4 | |
|---------|-------------|-------|------------|-------|------------|-------|------------|-------|------------|-------|-----------------|-------|
| | 20歳未満 | 0 | 0.0% | 1 | 0.5% | 1 | 0.6% | 4 | 2.2% | 5 | 2.5% | 11 |
| 20~29歳 | 16 | 10.1% | 13 | 7.0% | 10 | 6.5% | 12 | 6.5% | 21 | 10.3% | 72 | 8.1% |
| 30~39歳 | 24 | 15.1% | 23 | 12.3% | 14 | 9.0% | 17 | 9.1% | 29 | 14.2% | 107 | 12.0% |
| 40~49歳 | 25 | 15.7% | 25 | 13.4% | 20 | 12.9% | 39 | 21.0% | 29 | 14.2% | 138 | 15.5% |
| 50~59歳 | 27 | 17.0% | 33 | 17.6% | 36 | 23.2% | 34 | 18.3% | 32 | 15.7% | 162 | 18.2% |
| 60~69歳 | 32 | 20.1% | 40 | 21.4% | 38 | 24.5% | 39 | 21.0% | 46 | 22.5% | 195 | 21.9% |
| 70~79歳 | 15 | 9.4% | 31 | 16.6% | 21 | 13.5% | 31 | 16.7% | 29 | 14.2% | 127 | 14.3% |
| 80歳以上 | 20 | 12.6% | 21 | 11.2% | 15 | 9.7% | 10 | 5.4% | 12 | 5.9% | 78 | 8.8% |
| 不詳 | 0 | 0.0% | 0 | 0.0% | 0 | 0.0% | 0 | 0.0% | 1 | 0.5% | 1 | 0.1% |
| 計 | 159 | 100% | 187 | 100% | 155 | 100% | 186 | 100% | 204 | 100% | 891 | 100% |

年代別自殺者数(女性)

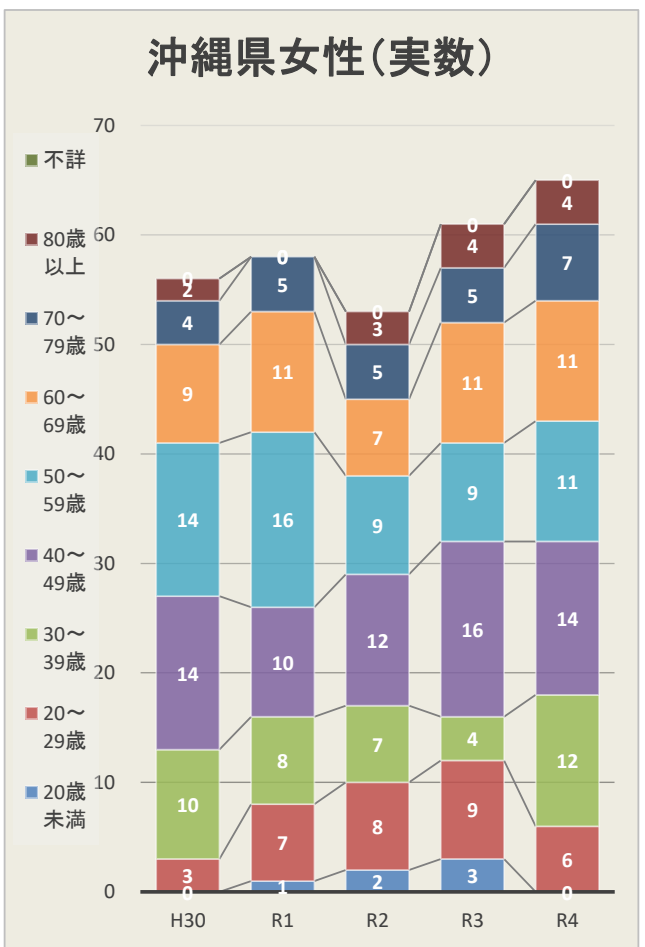
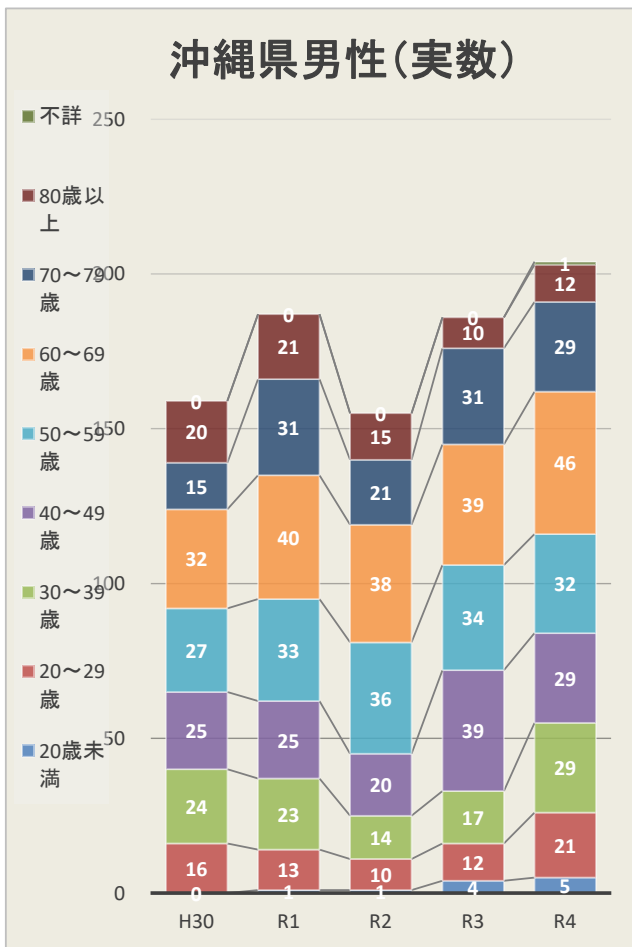
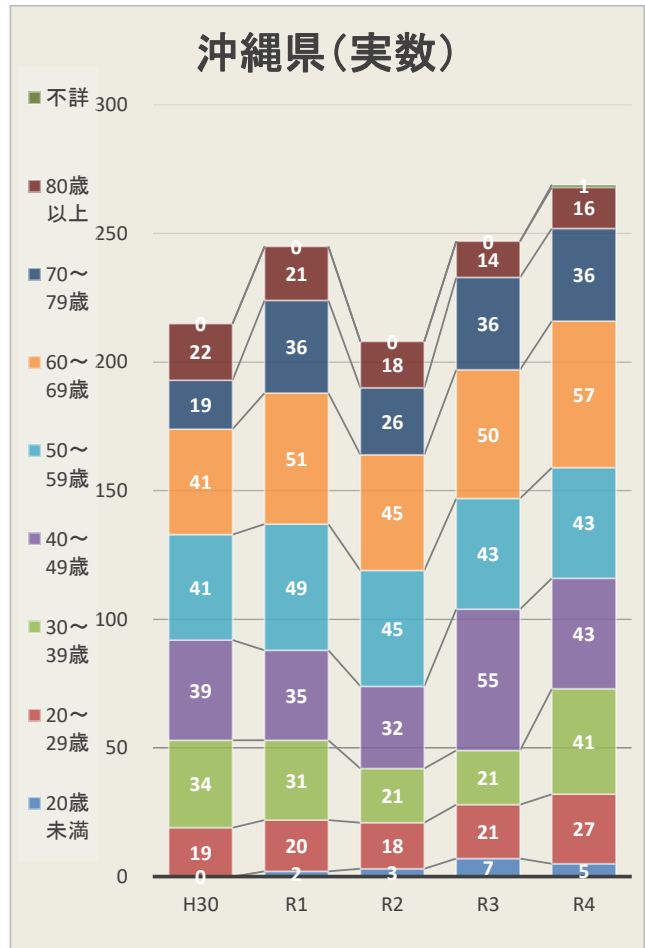
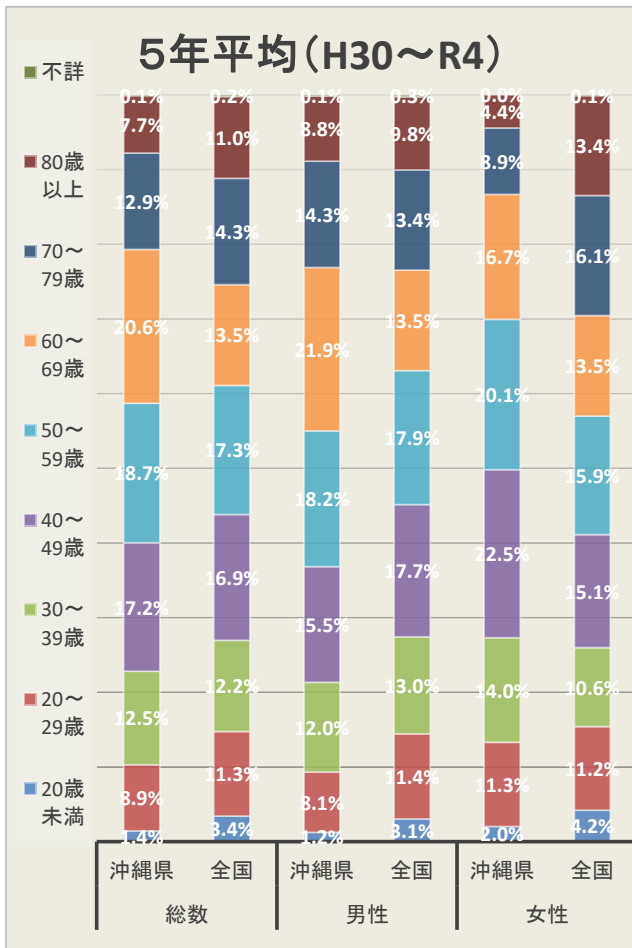
地域における自殺の基礎資料(自殺日・住居地)【確定値】

| 年 年齢 | H30 2018 | | R1 2019 | | R2 2020 | | R3 2021 | | R4 2022 | | 過去5年間 H30~R4 | |
|---------|-------------|-------|------------|-------|------------|-------|------------|-------|------------|-------|-----------------|-------|
| | 20歳未満 | 0 | 0.0% | 1 | 1.7% | 2 | 3.8% | 3 | 4.9% | 0 | 0.0% | 6 |
| 20~29歳 | 3 | 5.4% | 7 | 12.1% | 8 | 15.1% | 9 | 14.8% | 6 | 9.2% | 33 | 11.3% |
| 30~39歳 | 10 | 17.9% | 8 | 13.8% | 7 | 13.2% | 4 | 6.6% | 12 | 18.5% | 41 | 14.0% |
| 40~49歳 | 14 | 25.0% | 10 | 17.2% | 12 | 22.6% | 16 | 26.2% | 14 | 21.5% | 66 | 22.5% |
| 50~59歳 | 14 | 25.0% | 16 | 27.6% | 9 | 17.0% | 9 | 14.8% | 11 | 16.9% | 59 | 20.1% |
| 60~69歳 | 9 | 16.1% | 11 | 19.0% | 7 | 13.2% | 11 | 18.0% | 11 | 16.9% | 49 | 16.7% |
| 70~79歳 | 4 | 7.1% | 5 | 8.6% | 5 | 9.4% | 5 | 8.2% | 7 | 10.8% | 26 | 8.9% |
| 80歳以上 | 2 | 3.6% | 0 | 0.0% | 3 | 5.7% | 4 | 6.6% | 4 | 6.2% | 13 | 4.4% |
| 不詳 | 0 | 0.0% | 0 | 0.0% | 0 | 0.0% | 0 | 0.0% | 0 | 0.0% | 0 | 0.0% |
| 計 | 56 | 100% | 58 | 100% | 53 | 100% | 61 | 100% | 65 | 100% | 293 | 100% |

過去5年間をみると、年代別自殺者数では「40代」~「60代」が多く、男性では「60代」、「50代」、「40代」の順番、女性では「40代」、「50代」、「60代」の順番が多い。

過去5年平均を全国と比較すると、男性では全国よりも特に「60代」が、女性では特に「40代」、「50代」が多い。一方で女性では特に「70代」、「80代」が少ない。

年代別



職業別

職業別自殺者数(総数)

地域における自殺の基礎資料(自殺日・住居地)【確定値】

| 職業 | 年 | | H30 2018 | | R1 2019 | | R2 2020 | | R3 2021 | | R4 2022 | | 過去5年間 H30~R4 | |
|---------------|------------|--------------|-------------|--------------|------------|--------------|------------|--------------|------------|--------------|------------|--------------|-----------------|----|
| | 自殺者数 | 割合 | 自殺者数 | 割合 | 自殺者数 | 割合 | 自殺者数 | 割合 | 自殺者数 | 割合 | 自殺者数 | 割合 | 自殺者数 | 割合 |
| 有職 | 88 | 40.9% | 95 | 38.8% | 71 | 34.1% | 95 | 38.5% | 106 | 39.4% | 455 | 38.4% | | |
| 自営業・家族従事者 | 17 | 7.9% | 33 | 13.5% | 16 | 7.7% | 24 | 9.7% | | | | | | |
| 被雇用・勤め人 | 71 | 33.0% | 62 | 25.3% | 55 | 26.4% | 71 | 28.7% | | | | | | |
| 無職 | 124 | 57.7% | 147 | 60.0% | 135 | 64.9% | 150 | 60.7% | 157 | 58.4% | 713 | 60.2% | | |
| 学生・生徒等 | 3 | 1.4% | 4 | 1.6% | 5 | 2.4% | 8 | 3.2% | 6 | 2.2% | 26 | 2.2% | | |
| 無職者 | 121 | 56.3% | 143 | 58.4% | 130 | 62.5% | 142 | 57.5% | 151 | 56.1% | 687 | 58.0% | | |
| 主婦 | (5) | 2.3% | (6) | 2.4% | (7) | 3.4% | (7) | 2.8% | (9) | 3.3% | (34) | 2.9% | | |
| 失業者 | (10) | 4.7% | (9) | 3.7% | (11) | 5.3% | (7) | 2.8% | (15) | 5.6% | (52) | 4.4% | | |
| 年金・雇用保険等生活者 | (60) | 27.9% | (44) | 18.0% | (49) | 23.6% | (40) | 16.2% | (51) | 19.0% | (244) | 20.6% | | |
| その他の無職者等 | (46) | 21.4% | (84) | 34.3% | (63) | 30.3% | (88) | 35.6% | (76) | 28.3% | (357) | 30.2% | | |
| 不詳 | 3 | 1.4% | 3 | 1.2% | 2 | 1.0% | 2 | 0.8% | 6 | 2.2% | 16 | 1.4% | | |
| 計 | 215 | 100% | 245 | 100% | 208 | 100% | 247 | 100% | 269 | 100% | 1,184 | 100% | | |

職業別自殺者数(男性)

地域における自殺の基礎資料(自殺日・住居地)【確定値】

| 職業 | 年 | | H30 2018 | | R1 2019 | | R2 2020 | | R3 2021 | | R4 2022 | | 過去5年間 H30~R4 | |
|---------------|-----------|--------------|-------------|--------------|------------|--------------|------------|--------------|------------|--------------|------------|--------------|-----------------|----|
| | 自殺者数 | 割合 | 自殺者数 | 割合 | 自殺者数 | 割合 | 自殺者数 | 割合 | 自殺者数 | 割合 | 自殺者数 | 割合 | 自殺者数 | 割合 |
| 有職 | 68 | 42.8% | 75 | 40.1% | 59 | 38.1% | 79 | 42.5% | 85 | 41.7% | 366 | 41.1% | | |
| 自営業・家族従事者 | 12 | 7.5% | 30 | 16.0% | 16 | 10.3% | 20 | 10.8% | | | | | | |
| 被雇用・勤め人 | 56 | 35.2% | 45 | 24.1% | 43 | 27.7% | 59 | 31.7% | | | | | | |
| 無職 | 88 | 55.3% | 109 | 58.3% | 95 | 61.3% | 105 | 56.5% | 115 | 56.4% | 512 | 57.5% | | |
| 学生・生徒等 | 3 | 1.9% | 0 | 0.0% | 1 | 0.6% | 5 | 2.7% | 5 | 2.5% | 14 | 1.6% | | |
| 無職者 | 85 | 53.5% | 109 | 58.3% | 94 | 60.6% | 100 | 53.8% | 110 | 53.9% | 498 | 55.9% | | |
| 主婦 | (0) | 0.0% | (0) | 0.0% | (0) | 0.0% | (0) | 0.0% | (0) | 0.0% | (0) | 0.0% | | |
| 失業者 | (9) | 5.7% | (9) | 4.8% | (10) | 6.5% | (6) | 3.2% | (12) | 5.9% | (46) | 5.2% | | |
| 年金・雇用保険等生活者 | (46) | 28.9% | (36) | 19.3% | (39) | 25.2% | (32) | 17.2% | (40) | 19.6% | (193) | 21.7% | | |
| その他の無職者等 | (30) | 18.9% | (64) | 34.2% | (45) | 29.0% | (62) | 33.3% | (58) | 28.4% | (259) | 29.1% | | |
| 不詳 | 3 | 1.9% | 3 | 1.6% | 1 | 0.6% | 2 | 1.1% | 4 | 2.0% | 13 | 1.5% | | |
| 計 | 159 | 100% | 187 | 100% | 155 | 100% | 186 | 100% | 204 | 100% | 891 | 100% | | |

職業別自殺者数(女性)

地域における自殺の基礎資料(自殺日・住居地)【確定値】

| 職業 | 年 | | H30 2018 | | R1 2019 | | R2 2020 | | R3 2021 | | R4 2022 | | 過去5年間 H30~R4 | |
|---------------|-----------|--------------|-------------|--------------|------------|--------------|------------|--------------|------------|--------------|------------|--------------|-----------------|----|
| | 自殺者数 | 割合 | 自殺者数 | 割合 | 自殺者数 | 割合 | 自殺者数 | 割合 | 自殺者数 | 割合 | 自殺者数 | 割合 | 自殺者数 | 割合 |
| 有職 | 20 | 35.7% | 20 | 34.5% | 12 | 22.6% | 16 | 26.2% | 21 | 32.3% | 89 | 30.4% | | |
| 自営業・家族従事者 | 5 | 8.9% | 3 | 5.2% | 0 | 0.0% | 4 | 6.6% | | | | | | |
| 被雇用・勤め人 | 15 | 26.8% | 17 | 29.3% | 12 | 22.6% | 12 | 19.7% | | | | | | |
| 無職 | 36 | 64.3% | 38 | 65.5% | 40 | 75.5% | 45 | 73.8% | 42 | 64.6% | 201 | 68.6% | | |
| 学生・生徒等 | 0 | 0.0% | 4 | 6.9% | 4 | 7.5% | 3 | 4.9% | 1 | 1.5% | 12 | 4.1% | | |
| 無職者 | 36 | 64.3% | 34 | 58.6% | 36 | 67.9% | 42 | 68.9% | 41 | 63.1% | 189 | 64.5% | | |
| 主婦 | (5) | 8.9% | (6) | 10.3% | (7) | 13.2% | (7) | 11.5% | (9) | 13.8% | (34) | 11.6% | | |
| 失業者 | (1) | 1.8% | (0) | 0.0% | (1) | 1.9% | (1) | 1.6% | (3) | 4.6% | (6) | 2.0% | | |
| 年金・雇用保険等生活者 | (14) | 25.0% | (8) | 13.8% | (10) | 18.9% | (8) | 13.1% | (11) | 16.9% | (51) | 17.4% | | |
| その他の無職者等 | (16) | 28.6% | (20) | 34.5% | (18) | 34.0% | (26) | 42.6% | (18) | 27.7% | (98) | 33.4% | | |
| 不詳 | 0 | 0.0% | 0 | 0.0% | 1 | 1.9% | 0 | 0.0% | 2 | 3.1% | 3 | 1.0% | | |
| 計 | 56 | 100% | 58 | 100% | 53 | 100% | 61 | 100% | 65 | 100% | 293 | 100% | | |

*「その他の無職者等」は、「利子・配当・家賃等生活者」、「ホームレス」及び「その他の無職者」を足し合わせたもの。

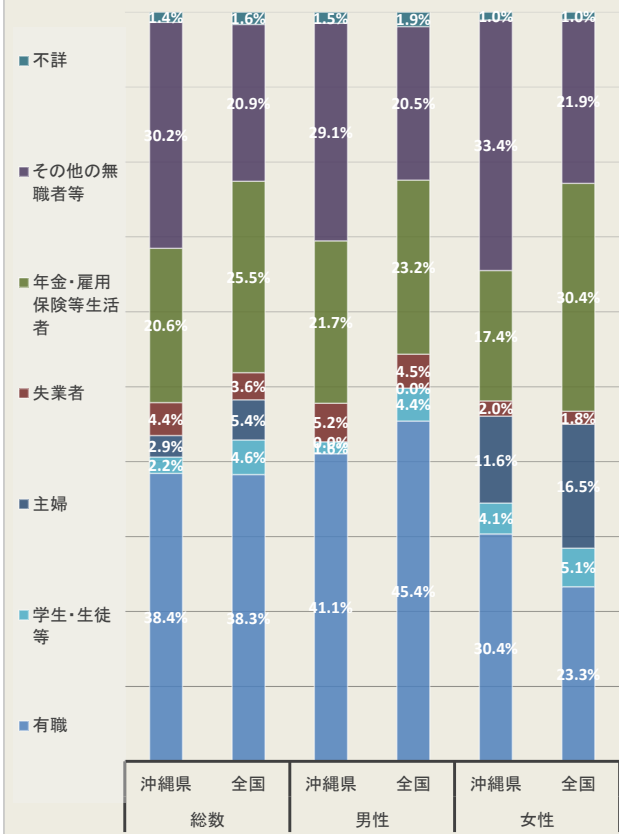
※国の発表統計が令和4年1月分から、自殺統計原票の見直しにより、新たな集計表となっており、(旧)「自営業・家族従業者」+「被雇用者・勤め人」→(新)「有職者」と区分となりました。よってR3年までの統計と違ってきており、国の区分へ変更となっている。

過去5年間をみると、職業別自殺者数において、男女共に「無職者」の割合が最も多く、「無職者」の内訳をみると、「その他の無職者等」の割合が最も多い。

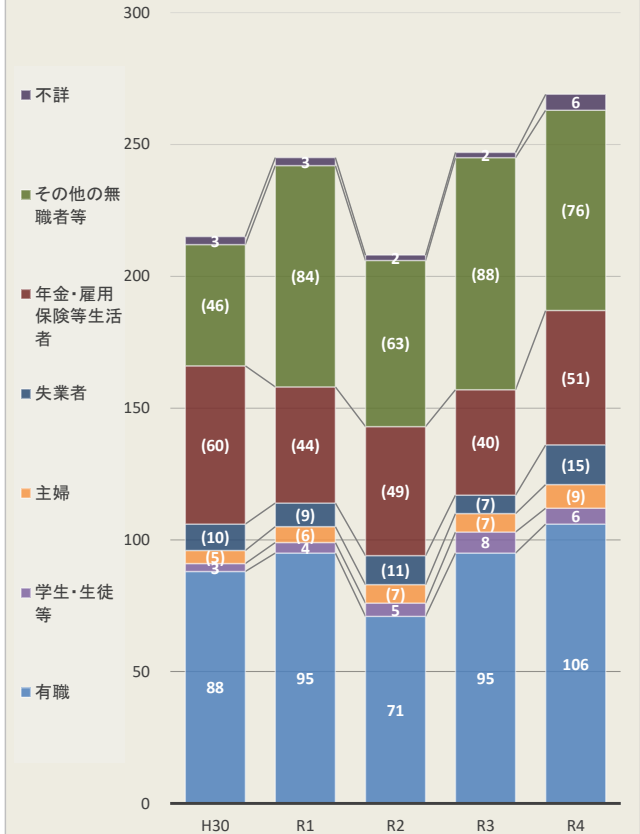
過去5年平均を全国と比較すると、沖縄県は、男性は「その他の無職者等」の割合が多く、女性では全国より「有職」の割合が多い(「その他の無職者等」の割合は多いが「主婦」「年金・雇用保険等生活者」の割合は少な

職業別

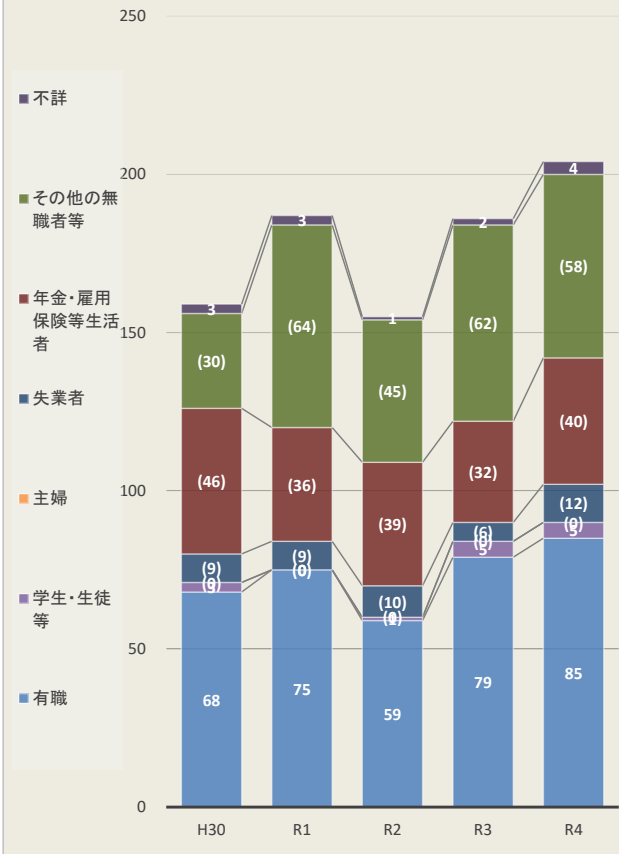
5年平均(H30~R4)



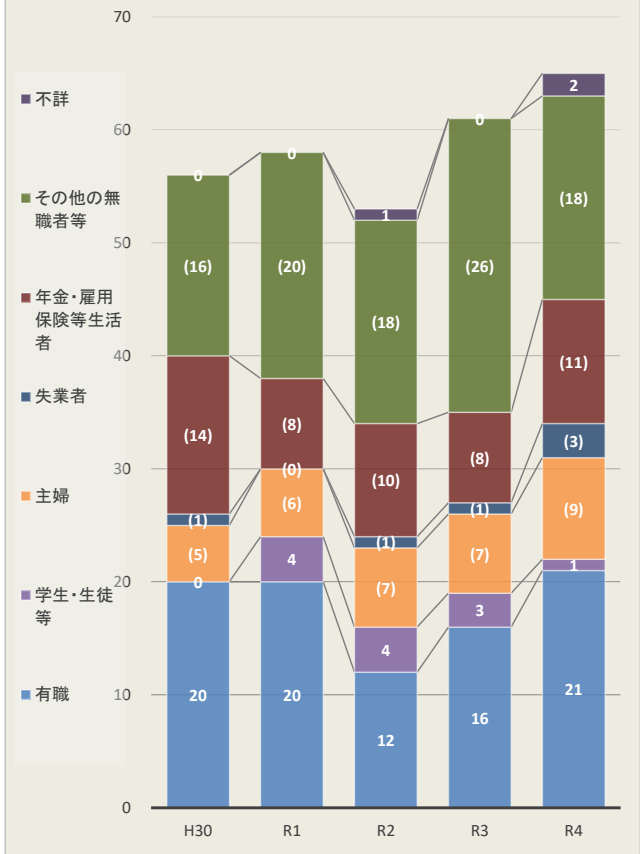
沖縄県総数(実数)



沖縄県男性(実数)



沖縄県女性(実数)



手段別

手段別自殺者数(総数)

地域における自殺の基礎資料(自殺日・住居地)

| 手段 | 年 | | H30 2018 | | R1 2019 | | R2 2020 | | R3 2021 | | R4 2022 | | 過去5年間 H30~R4 | |
|-----|-----|-----|-------------|-----|------------|-----|------------|-----|------------|-----|------------|-------|-----------------|--|
| | | | | | | | | | | | | | | |
| 沖縄県 | 首つり | 156 | 72.6% | 174 | 71.0% | 140 | 67.3% | 171 | 69.2% | 184 | 68.4% | 825 | 69.7% | |
| | 服毒 | 3 | 1.4% | 6 | 2.4% | 4 | 1.9% | 8 | 3.2% | 6 | 2.2% | 27 | 2.3% | |
| | 練炭等 | 11 | 5.1% | 11 | 4.5% | 8 | 3.8% | 15 | 6.1% | 16 | 5.9% | 61 | 5.2% | |
| | 飛降り | 25 | 11.6% | 34 | 13.9% | 29 | 13.9% | 30 | 12.1% | 41 | 15.2% | 159 | 13.4% | |
| | 飛込み | 0 | 0.0% | 0 | 0.0% | 0 | 0.0% | 0 | 0.0% | 1 | 0.4% | 1 | 0.1% | |
| | その他 | 20 | 9.3% | 20 | 8.2% | 27 | 13.0% | 23 | 9.3% | 21 | 7.8% | 111 | 9.4% | |
| | 不詳 | 0 | 0.0% | 0 | 0.0% | 0 | 0.0% | 0 | 0.0% | 0 | 0.0% | 0 | 0.0% | |
| | 計 | 215 | 100% | 245 | 100% | 208 | 100% | 247 | 100% | 269 | 100% | 1,184 | 100% | |

手段別自殺者数(男性)

地域における自殺の基礎資料(自殺日・住居地)

| 手段 | 年 | | H30 2018 | | R1 2019 | | R2 2020 | | R3 2021 | | R4 2022 | | 過去5年間 H30~R4 | |
|-----|-----|-----|-------------|-----|------------|-----|------------|-----|------------|-----|------------|-----|-----------------|--|
| | | | | | | | | | | | | | | |
| 沖縄県 | 首つり | 128 | 80.5% | 141 | 75.4% | 116 | 74.8% | 135 | 72.6% | 149 | 73.0% | 669 | 75.1% | |
| | 服毒 | 1 | 0.6% | 6 | 3.2% | 1 | 0.6% | 6 | 3.2% | 5 | 2.5% | 19 | 2.1% | |
| | 練炭等 | 8 | 5.0% | 7 | 3.7% | 6 | 3.9% | 12 | 6.5% | 15 | 7.4% | 48 | 5.4% | |
| | 飛降り | 15 | 9.4% | 19 | 10.2% | 16 | 10.3% | 17 | 9.1% | 22 | 10.8% | 89 | 10.0% | |
| | 飛込み | 0 | 0.0% | 0 | 0.0% | 0 | 0.0% | 0 | 0.0% | 1 | 0.5% | 1 | 0.1% | |
| | その他 | 7 | 4.4% | 14 | 7.5% | 16 | 10.3% | 16 | 8.6% | 12 | 5.9% | 65 | 7.3% | |
| | 不詳 | 0 | 0.0% | 0 | 0.0% | 0 | 0.0% | 0 | 0.0% | 0 | 0.0% | 0 | 0.0% | |
| | 計 | 159 | 100% | 187 | 100% | 155 | 100% | 186 | 100% | 204 | 100% | 891 | 100% | |

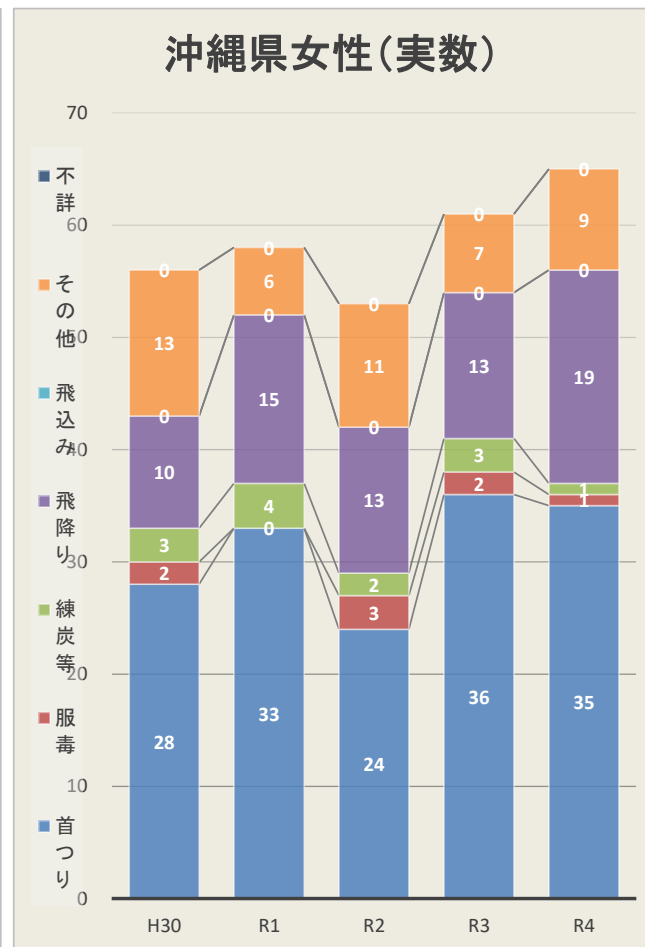
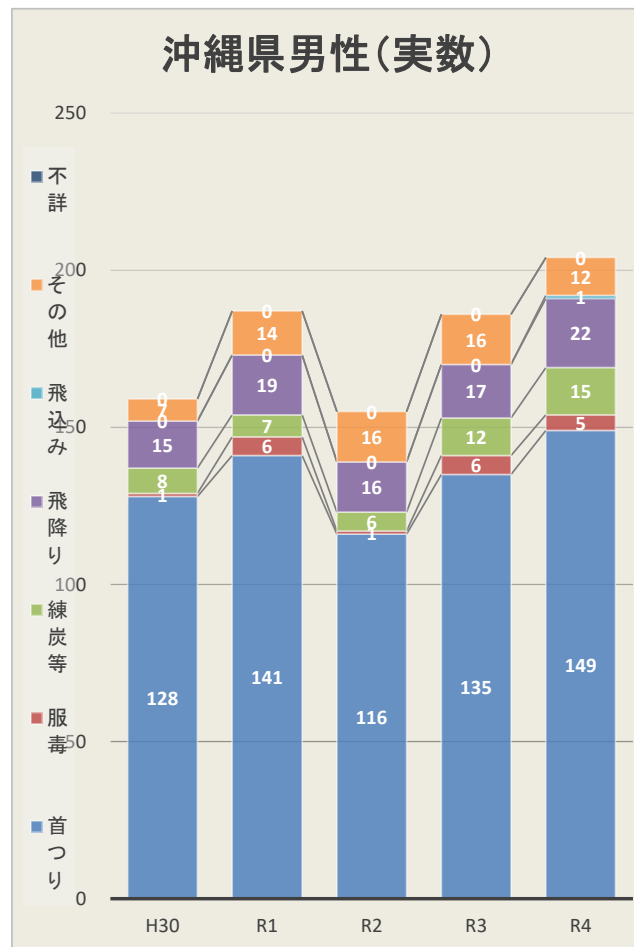
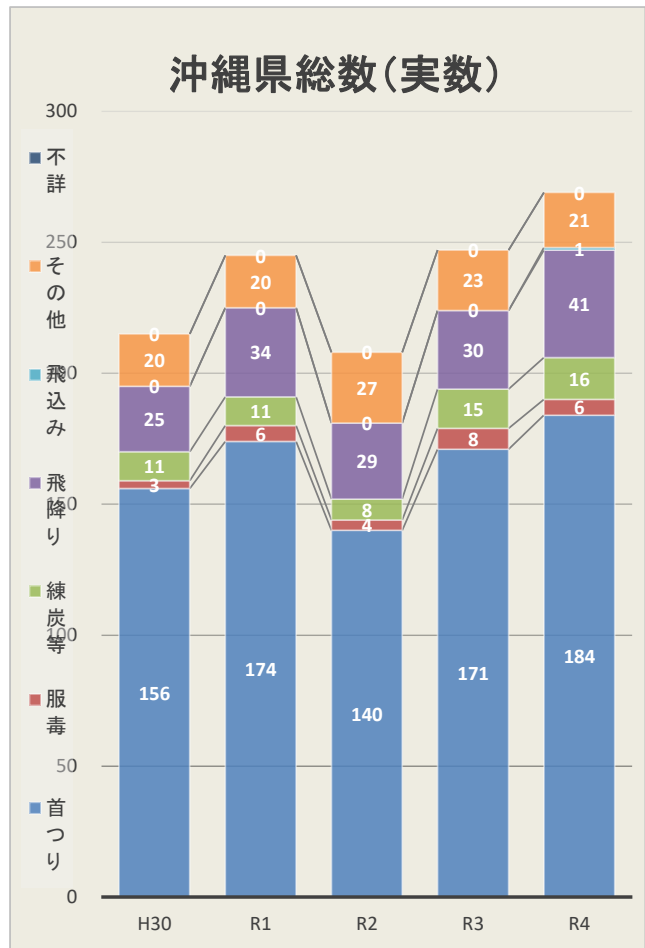
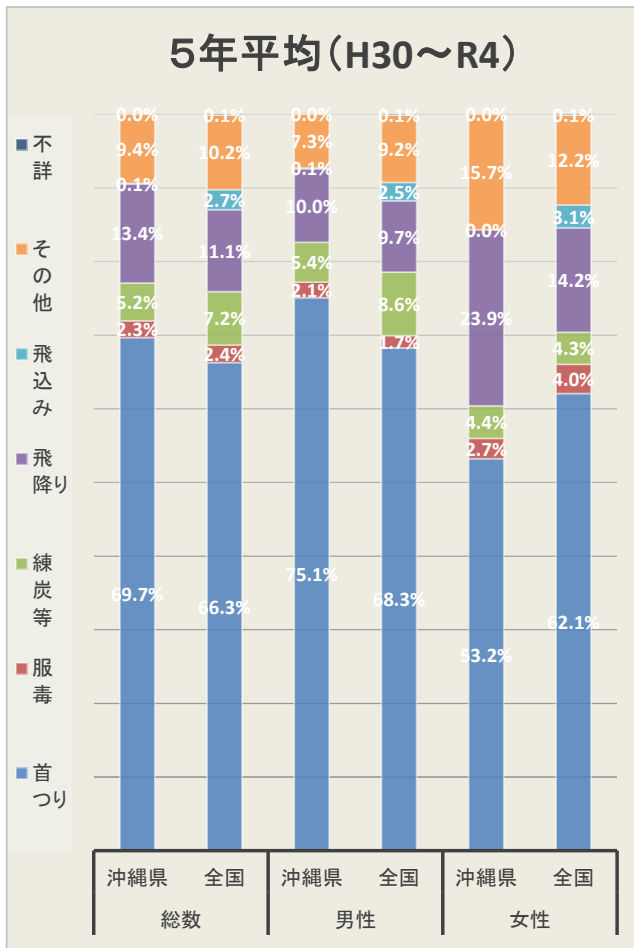
手段別自殺者数(女性)

地域における自殺の基礎資料(自殺日・住居地)

| 手段 | 年 | | H30 2018 | | R1 2019 | | R2 2020 | | R3 2021 | | R4 2022 | | 過去5年間 H30~R4 | |
|-----|-----|----|-------------|----|------------|----|------------|----|------------|----|------------|-----|-----------------|--|
| | | | | | | | | | | | | | | |
| 沖縄県 | 首つり | 28 | 50.0% | 33 | 56.9% | 24 | 45.3% | 36 | 59.0% | 35 | 53.8% | 156 | 53.2% | |
| | 服毒 | 2 | 3.6% | 0 | 0.0% | 3 | 5.7% | 2 | 3.3% | 1 | 1.5% | 8 | 2.7% | |
| | 練炭等 | 3 | 5.4% | 4 | 6.9% | 2 | 3.8% | 3 | 4.9% | 1 | 1.5% | 13 | 4.4% | |
| | 飛降り | 10 | 17.9% | 15 | 25.9% | 13 | 24.5% | 13 | 21.3% | 19 | 29.2% | 70 | 23.9% | |
| | 飛込み | 0 | 0.0% | 0 | 0.0% | 0 | 0.0% | 0 | 0.0% | 0 | 0.0% | 0 | 0.0% | |
| | その他 | 13 | 23.2% | 6 | 10.3% | 11 | 20.8% | 7 | 11.5% | 9 | 13.8% | 46 | 15.7% | |
| | 不詳 | 0 | 0.0% | 0 | 0.0% | 0 | 0.0% | 0 | 0.0% | 0 | 0.0% | 0 | 0.0% | |
| | 計 | 56 | 100% | 58 | 100% | 53 | 100% | 61 | 100% | 65 | 100% | 293 | 100% | |

過去5年平均を全国と比較すると、手段別自殺者数において、男性では全国よりも「首つり」、女性では全国よりも「飛降り」の割合が多いという特徴が見られる。

手段別



場所別

場所別自殺者数(総数)

地域における自殺の基礎資料(自殺日・住居地)

| | 年 | H30 2018 | | R1 2019 | | R2 2020 | | R3 2021 | | R4 2022 | | 過去5年間 H29~R4 | |
|-----|----------|-------------|-------|------------|-------|------------|-------|------------|-------|------------|-------|-----------------|-------|
| | | 人数 | 割合 | 人数 | 割合 | 人数 | 割合 | 人数 | 割合 | 人数 | 割合 | 人数 | 割合 |
| 沖縄県 | 自宅等 | 132 | 61.4% | 139 | 56.7% | 122 | 58.7% | 143 | 57.9% | 169 | 62.8% | 705 | 59.5% |
| | 高層ビル | 9 | 4.2% | 8 | 3.3% | 10 | 4.8% | 5 | 2.0% | 13 | 4.8% | 45 | 3.8% |
| | 乗物 | 13 | 6.0% | 8 | 3.3% | 5 | 2.4% | 10 | 4.0% | 7 | 2.6% | 43 | 3.6% |
| | 海(湖)・河川等 | 6 | 2.8% | 11 | 4.5% | 16 | 7.7% | 9 | 3.6% | 16 | 5.9% | 58 | 4.9% |
| | 山 | 2 | 0.9% | 5 | 2.0% | 7 | 3.4% | 7 | 2.8% | 3 | 1.1% | 24 | 2.0% |
| | その他 | 53 | 24.7% | 74 | 30.2% | 48 | 23.1% | 73 | 29.6% | 61 | 22.7% | 309 | 26.1% |
| | 不詳 | 0 | 0.0% | 0 | 0.0% | 0 | 0.0% | 0 | 0.0% | 0 | 0.0% | 0 | 0.0% |
| | 計 | 215 | 100% | 245 | 100% | 208 | 100% | 247 | 100% | 269 | 100% | 1,184 | 100% |
| 全国 | 自宅等 | 12,341 | 59.7% | 11,975 | 60.0% | 12,505 | 59.8% | 12,611 | 60.6% | 13,954 | 64.2% | 63,386 | 60.9% |
| | 高層ビル | 1,399 | 6.8% | 1,271 | 6.4% | 1,469 | 7.0% | 1,454 | 7.0% | 984 | 4.5% | 6,577 | 6.3% |
| | 乗物 | 1,257 | 6.1% | 1,165 | 5.8% | 1,147 | 5.5% | 1,288 | 6.2% | 1,295 | 6.0% | 6,152 | 5.9% |
| | 海(湖)・河川等 | 1,204 | 5.8% | 1,106 | 5.5% | 1,142 | 5.5% | 1,016 | 4.9% | 1,182 | 5.4% | 5,650 | 5.4% |
| | 山 | 624 | 3.0% | 583 | 2.9% | 618 | 3.0% | 592 | 2.8% | 573 | 2.6% | 2,990 | 2.9% |
| | その他 | 3,843 | 18.6% | 3,873 | 19.4% | 4,026 | 19.3% | 3,858 | 18.5% | 3,731 | 17.2% | 19,331 | 18.6% |
| | 不詳 | 0 | 0.0% | 1 | 0.0% | 0 | 0.0% | 1 | 0.0% | 4 | 0.0% | 6 | 0.0% |
| | 計 | 20,668 | 100% | 19,974 | 100% | 20,907 | 100% | 20,820 | 100% | 21,723 | 100% | 104,092 | 100% |

場所別自殺者数(男性)

地域における自殺の基礎資料(自殺日・住居地)

| | 年 | H30 2018 | | R1 2019 | | R2 2020 | | R3 2021 | | R4 2022 | | 過去5年間 H29~R4 | |
|-----|----------|-------------|-------|------------|-------|------------|-------|------------|-------|------------|-------|-----------------|-------|
| | | 人数 | 割合 | 人数 | 割合 | 人数 | 割合 | 人数 | 割合 | 人数 | 割合 | 人数 | 割合 |
| 沖縄県 | 自宅等 | 97 | 61.0% | 108 | 57.8% | 96 | 61.9% | 104 | 55.9% | 126 | 61.8% | 528 | 59.8% |
| | 高層ビル | 6 | 3.8% | 3 | 1.6% | 4 | 2.6% | 4 | 2.2% | 9 | 4.4% | 22 | 2.5% |
| | 乗物 | 9 | 5.7% | 5 | 2.7% | 4 | 2.6% | 7 | 3.8% | 6 | 2.9% | 32 | 3.6% |
| | 海(湖)・河川等 | 3 | 1.9% | 7 | 3.7% | 8 | 5.2% | 5 | 2.7% | 12 | 5.9% | 30 | 3.4% |
| | 山 | 2 | 1.3% | 4 | 2.1% | 6 | 3.9% | 6 | 3.2% | 3 | 1.5% | 23 | 2.6% |
| | その他 | 42 | 26.4% | 60 | 32.1% | 37 | 23.9% | 60 | 32.3% | 48 | 23.5% | 248 | 28.1% |
| | 不詳 | 0 | 0.0% | 0 | 0.0% | 0 | 0.0% | 0 | 0.0% | 0 | 0.0% | 0 | 0.0% |
| | 計 | 159 | 100% | 187 | 100% | 155 | 100% | 186 | 100% | 204 | 100% | 883 | 100% |

場所別自殺者数(女性)

地域における自殺の基礎資料(自殺日・住居地)

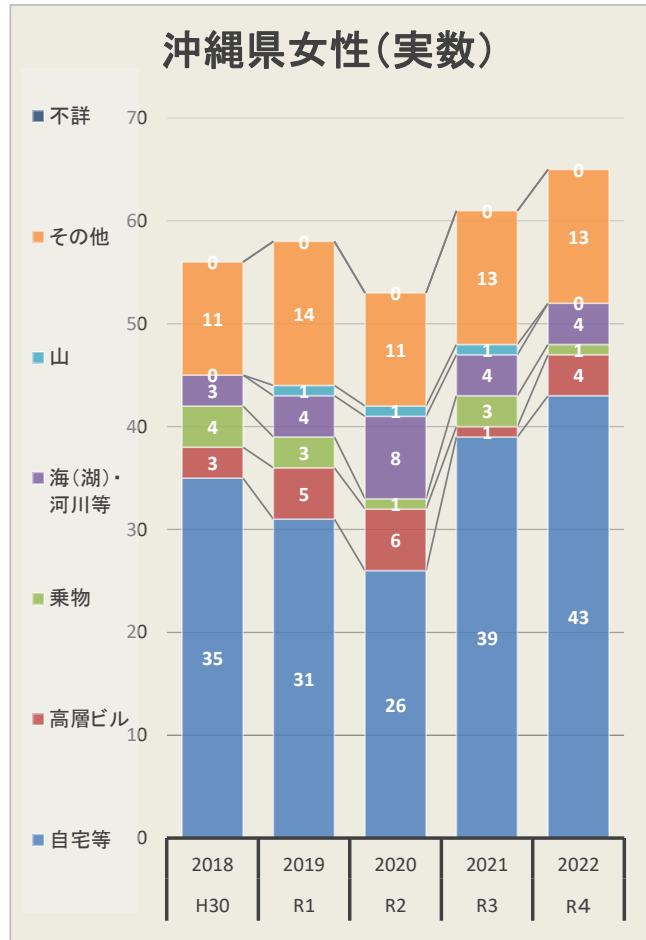
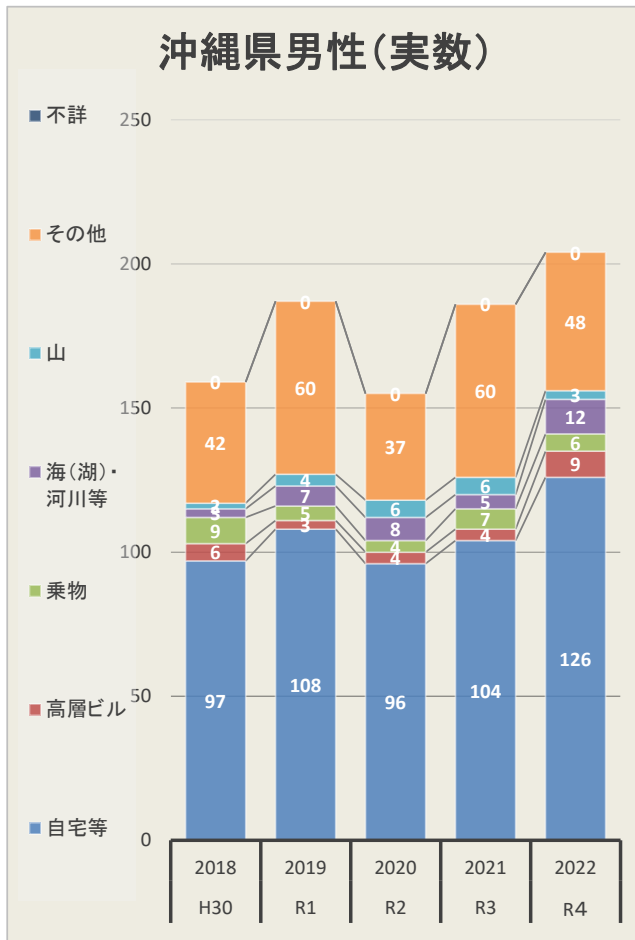
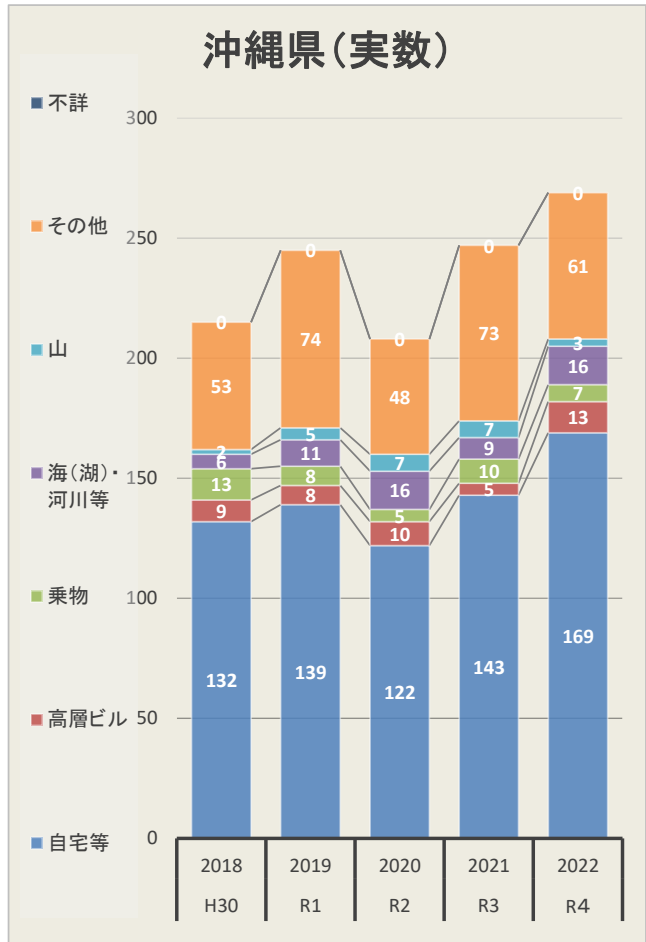
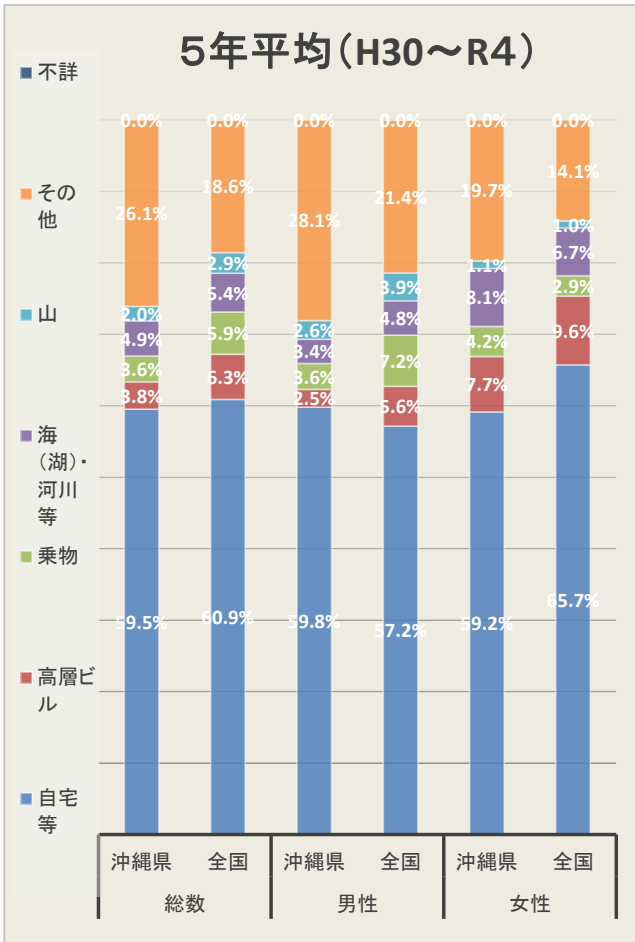
| | 年 | H30 2018 | | R1 2019 | | R2 2020 | | R3 2021 | | R4 2022 | | 過去5年間 H29~R4 | |
|-----|----------|-------------|-------|------------|-------|------------|-------|------------|-------|------------|-------|-----------------|-------|
| | | 人数 | 割合 | 人数 | 割合 | 人数 | 割合 | 人数 | 割合 | 人数 | 割合 | 人数 | 割合 |
| 沖縄県 | 自宅等 | 35 | 62.5% | 31 | 53.4% | 26 | 49.1% | 39 | 63.9% | 43 | 66.2% | 168 | 59.2% |
| | 高層ビル | 3 | 5.4% | 5 | 8.6% | 6 | 11.3% | 1 | 1.6% | 4 | 6.2% | 22 | 7.7% |
| | 乗物 | 4 | 7.1% | 3 | 5.2% | 1 | 1.9% | 3 | 4.9% | 1 | 1.5% | 12 | 4.2% |
| | 海(湖)・河川等 | 3 | 5.4% | 4 | 6.9% | 8 | 15.1% | 4 | 6.6% | 4 | 6.2% | 23 | 8.1% |
| | 山 | 0 | 0.0% | 1 | 1.7% | 1 | 1.9% | 1 | 1.6% | 0 | 0.0% | 3 | 1.1% |
| | その他 | 11 | 19.6% | 14 | 24.1% | 11 | 20.8% | 13 | 21.3% | 13 | 20.0% | 56 | 19.7% |
| | 不詳 | 0 | 0.0% | 0 | 0.0% | 0 | 0.0% | 0 | 0.0% | 0 | 0.0% | 0 | 0.0% |
| | 計 | 56 | 100% | 58 | 100% | 53 | 100% | 61 | 100% | 65 | 100% | 284 | 100% |

過去5年間の自殺した場所別に自殺者数をみると、「自宅」が705人(59.5%)で最も多く、突出している。

性別にみても、男女共に「自宅」が最も多く、男性528人(59.8%)、女性168人(59.2%)となっている。コロナ禍以降は「自宅」が増加傾向にある。

全国的にみても同様の傾向で、「自宅」が最も多く、次いで「その他」となっている。

場所別



原因・動機別

自殺の原因・動機別自殺者数(総数)

地域における自殺の基礎資料(自殺日・住居地)【確定値】

| 動機 | 年 | H30 2018 | | R1 2019 | | R2 2020 | | R3 2021 | | R4 2022 | | 過去5年間 H30~R4 | |
|-----|---------|-------------|-------|------------|-------|------------|-------|------------|-------|------------|-------|-----------------|-------|
| | | | | | | | | | | | | | |
| 沖縄県 | 家庭問題 | 23 | 8.6% | 39 | 12.4% | 32 | 11.6% | 51 | 15.5% | 73 | 18.3% | 218 | 13.8% |
| | 健康問題 | 90 | 33.6% | 114 | 36.2% | 122 | 44.4% | 113 | 34.5% | 154 | 38.6% | 593 | 37.4% |
| | 経済・生活問題 | 26 | 9.7% | 48 | 15.2% | 25 | 9.1% | 42 | 12.8% | 65 | 16.3% | 206 | 13.0% |
| | 勤務問題 | 19 | 7.1% | 10 | 3.2% | 12 | 4.4% | 24 | 7.3% | 30 | 7.5% | 95 | 6.0% |
| | 交際問題 | 8 | 3.0% | 9 | 2.9% | 8 | 2.9% | 6 | 1.8% | 18 | 4.5% | 49 | 3.1% |
| | 学校問題 | 1 | 0.4% | 0 | 0.0% | 1 | 0.4% | 5 | 1.5% | 2 | 0.5% | 9 | 0.6% |
| | その他 | 18 | 6.7% | 10 | 3.2% | 18 | 6.5% | 21 | 6.4% | 17 | 4.3% | 84 | 5.3% |
| | 不詳 | 83 | 31.0% | 85 | 27.0% | 57 | 20.7% | 66 | 20.1% | 40 | 10.0% | 331 | 20.9% |
| | 計 | 268 | 100% | 315 | 100% | 275 | 100% | 328 | 100% | 399 | 100% | 1,585 | 100% |

自殺の原因・動機別自殺者数(男性)

地域における自殺の基礎資料(自殺日・住居地)【確定値】

| 年齢 | 年 | H30 2018 | | R1 2019 | | R2 2020 | | R3 2021 | | R4 2022 | | 過去5年間 H30~R4 | |
|-----|---------|-------------|-------|------------|-------|------------|-------|------------|-------|------------|-------|-----------------|-------|
| | | | | | | | | | | | | | |
| 沖縄県 | 家庭問題 | 12 | 6.3% | 30 | 12.4% | 21 | 10.7% | 36 | 14.5% | 54 | 17.6% | 153 | 12.9% |
| | 健康問題 | 50 | 26.3% | 76 | 31.4% | 85 | 43.1% | 76 | 30.6% | 113 | 36.9% | 400 | 33.8% |
| | 経済・生活問題 | 21 | 11.1% | 45 | 18.6% | 20 | 10.2% | 38 | 15.3% | 55 | 18.0% | 179 | 15.1% |
| | 勤務問題 | 13 | 6.8% | 9 | 3.7% | 10 | 5.1% | 19 | 7.7% | 23 | 7.5% | 74 | 6.3% |
| | 交際問題 | 8 | 4.2% | 7 | 2.9% | 6 | 3.0% | 4 | 1.6% | 13 | 4.2% | 38 | 3.2% |
| | 学校問題 | 1 | 0.5% | 0 | 0.0% | 1 | 0.5% | 2 | 0.8% | 1 | 0.3% | 5 | 0.4% |
| | その他 | 16 | 8.4% | 9 | 3.7% | 13 | 6.6% | 17 | 6.9% | 12 | 3.9% | 67 | 5.7% |
| | 不詳 | 69 | 36.3% | 66 | 27.3% | 41 | 20.8% | 56 | 22.6% | 35 | 11.4% | 267 | 22.6% |
| | 計 | 190 | 100% | 242 | 100% | 197 | 100% | 248 | 100% | 306 | 100% | 1,183 | 100% |

自殺の原因・動機別自殺者数(女性)

地域における自殺の基礎資料(自殺日・住居地)【確定値】

| 年齢 | 年 | H30 2018 | | R1 2019 | | R2 2020 | | R3 2021 | | R4 2022 | | 過去5年間 H30~R4 | |
|-----|---------|-------------|-------|------------|-------|------------|-------|------------|-------|------------|-------|-----------------|-------|
| | | | | | | | | | | | | | |
| 沖縄県 | 家庭問題 | 11 | 14.1% | 9 | 12.3% | 11 | 14.1% | 15 | 18.8% | 19 | 20.4% | 65 | 16.2% |
| | 健康問題 | 40 | 51.3% | 38 | 52.1% | 37 | 47.4% | 37 | 46.3% | 41 | 44.1% | 193 | 48.0% |
| | 経済・生活問題 | 5 | 6.4% | 3 | 4.1% | 5 | 6.4% | 4 | 5.0% | 10 | 10.8% | 27 | 6.7% |
| | 勤務問題 | 6 | 7.7% | 1 | 1.4% | 2 | 2.6% | 5 | 6.3% | 7 | 7.5% | 21 | 5.2% |
| | 交際問題 | 0 | 0.0% | 2 | 2.7% | 2 | 2.6% | 2 | 2.5% | 5 | 5.4% | 11 | 2.7% |
| | 学校問題 | 0 | 0.0% | 0 | 0.0% | 0 | 0.0% | 3 | 3.8% | 1 | 1.1% | 4 | 1.0% |
| | その他 | 2 | 2.6% | 1 | 1.4% | 5 | 6.4% | 4 | 5.0% | 5 | 5.4% | 17 | 4.2% |
| | 不詳 | 14 | 17.9% | 19 | 26.0% | 16 | 20.5% | 10 | 12.5% | 5 | 5.4% | 64 | 15.9% |
| | 計 | 78 | 100% | 73 | 100% | 78 | 100% | 80 | 100% | 93 | 100% | 402 | 100% |

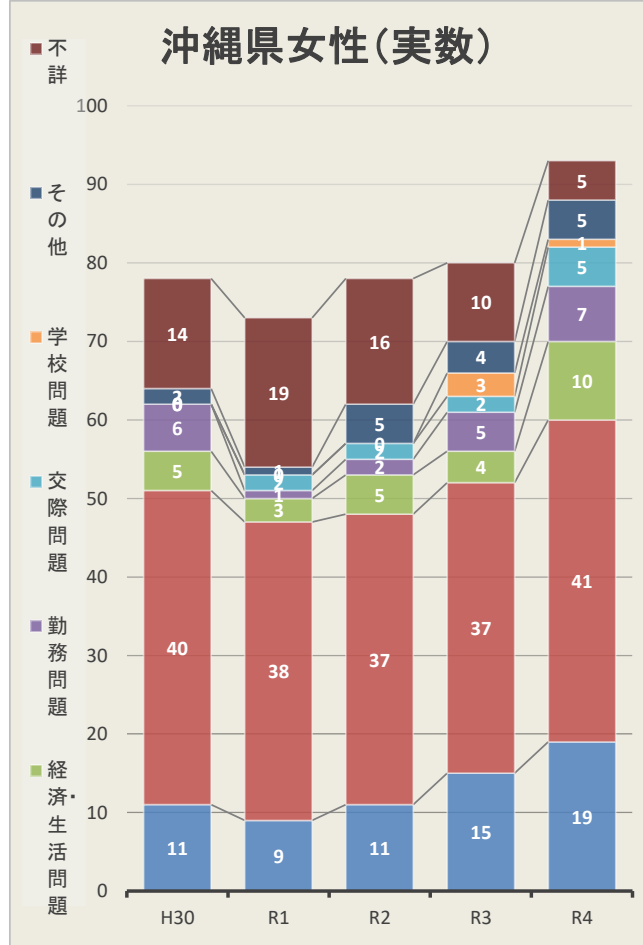
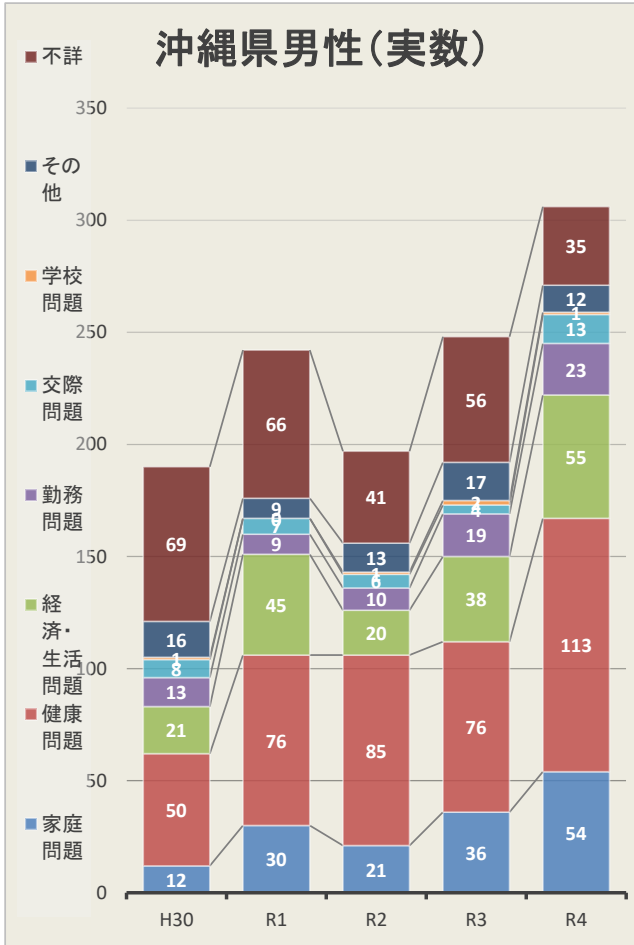
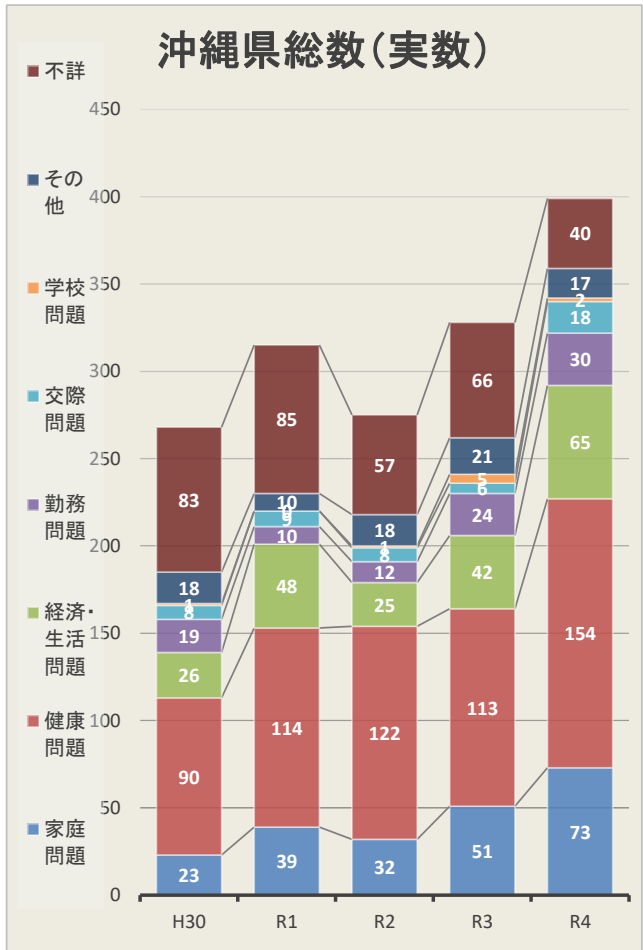
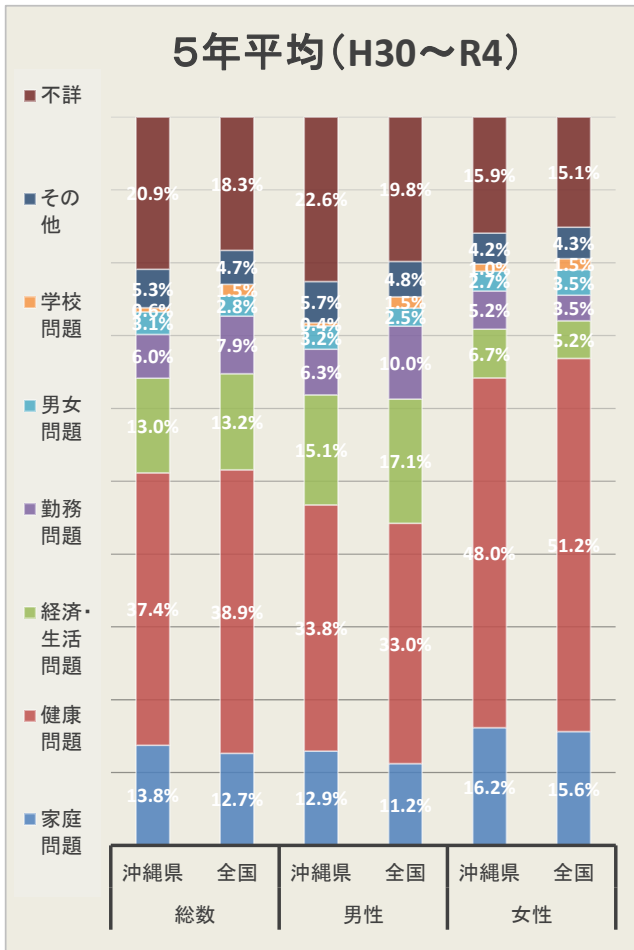
* 遺書等の自殺を裏付ける資料により明らかに推定できる原因・動機を自殺者一人につき4つまで(R3までは3つ、R4~4つ)計上可能としているため、他の集計資料とは「計」が一致しない。

過去5年間をみると、原因・動機別自殺者数において、男女共に「健康問題」が多い。
また、経年で見ると、男女共に「家庭問題」、「勤務問題」及び「経済・生活問題」が増加傾向にある。
R3からR4にかけ、「経済問題」増加傾向にある。

※健康問題の内訳を都道府県別に把握することはできないが、厚生労働省自殺対策推進室・警察庁生活安全企画課の「令和4年中における自殺の状況」によると、全国総数の健康問題の内訳は「病気の悩み・影響(うつ病)」が36.0%で最も多く、統合失調症、アルコール依存症、薬物乱用、摂食障害、その他精神疾患を合わせると60.5%となる。そのほかの内訳としては「病気の悩み(身体の病気)」が28.4%(R4から内訳変更になり更に細かく分類あり、身体の病気は、悪性新生物、てんかん、その他の身体の病気をまとめた)、「身体障害の悩み」4.8%、「認知機能低下の悩み」2.3%、「その他」4.0%となっている。

※令和3年までは、遺書等の生前の言動を裏付ける資料がある場合に限り、自殺者一人につき3つまで計上可能としていたが、令和4年からは、家族等の証言から考えうる場合も含め、自殺者一人につき4つまで計上可能となっている。このため、単純に比較することはできない。(警察統計より一部抜粋)。

原因・動機別



自殺未遂歴別

自殺未遂歴の有無別自殺者数(総数)

地域における自殺の基礎資料(自殺日・住居地)

| 年 | 歴 | H30 2018 | | R1 2019 | | R2 2020 | | R3 2021 | | R4 2022 | | 過去5年間 H30~R4 | |
|----|----|-------------|-------|------------|-------|------------|-------|------------|-------|------------|-------|-----------------|-------|
| | | 沖縄県 | あり | 44 | 20.5% | 63 | 25.7% | 60 | 28.8% | 64 | 25.9% | 74 | 27.5% |
| | なし | 135 | 62.8% | 141 | 57.6% | 106 | 51.0% | 157 | 63.6% | 135 | 50.2% | 674 | 56.9% |
| | 不詳 | 36 | 16.7% | 41 | 16.7% | 42 | 20.2% | 26 | 10.5% | 60 | 22.3% | 205 | 17.3% |
| | 計 | 215 | 100% | 245 | 100% | 208 | 100% | 247 | 100% | 269 | 100% | 1,184 | 100% |
| 全国 | あり | 3,984 | 19.3% | 3,698 | 18.5% | 4,144 | 19.8% | 4,267 | 20.5% | 4,232 | 19.5% | 20,325 | 19.5% |
| | なし | 13,043 | 63.1% | 12,870 | 64.4% | 12,605 | 60.3% | 12,675 | 60.9% | 13,901 | 64.0% | 65,094 | 62.5% |
| | 不詳 | 3,641 | 17.6% | 3,406 | 17.1% | 4,158 | 19.9% | 3,878 | 18.6% | 3,590 | 16.5% | 18,673 | 17.9% |
| | 計 | 20,668 | 100% | 19,974 | 100% | 20,907 | 100% | 20,820 | 100% | 21,723 | 100% | 104,092 | 100% |

自殺未遂歴の有無別自殺者数(男性)

地域における自殺の基礎資料(自殺日・住居地)

| 年 | 歴 | H30 2018 | | R1 2019 | | R2 2020 | | R3 2021 | | R4 2022 | | 過去5年間 H30~R4 | |
|----|----|-------------|-------|------------|-------|------------|-------|------------|-------|------------|-------|-----------------|-------|
| | | 沖縄県 | あり | 23 | 14.5% | 34 | 18.2% | 33 | 21.3% | 40 | 21.5% | 41 | 20.1% |
| | なし | 110 | 69.2% | 120 | 64.2% | 91 | 58.7% | 124 | 66.7% | 114 | 55.9% | 559 | 62.7% |
| | 不詳 | 26 | 16.4% | 33 | 17.6% | 31 | 20.0% | 22 | 11.8% | 49 | 24.0% | 161 | 18.1% |
| | 計 | 159 | 100% | 187 | 100% | 155 | 100% | 186 | 100% | 204 | 100% | 891 | 100% |
| 全国 | あり | 2,056 | 14.5% | 1,975 | 14.2% | 1,990 | 14.3% | 2,103 | 15.3% | 2,182 | 14.9% | 10,306 | 14.6% |
| | なし | 9,397 | 66.4% | 9,440 | 67.8% | 8,952 | 64.3% | 8,860 | 64.3% | 9,868 | 67.5% | 46,517 | 66.1% |
| | 不詳 | 2,696 | 19.1% | 2,507 | 18.0% | 2,972 | 21.4% | 2,823 | 20.5% | 2,572 | 17.6% | 13,570 | 19.3% |
| | 計 | 14,149 | 100% | 13,922 | 100% | 13,914 | 100% | 13,786 | 100% | 14,622 | 100% | 70,393 | 100% |

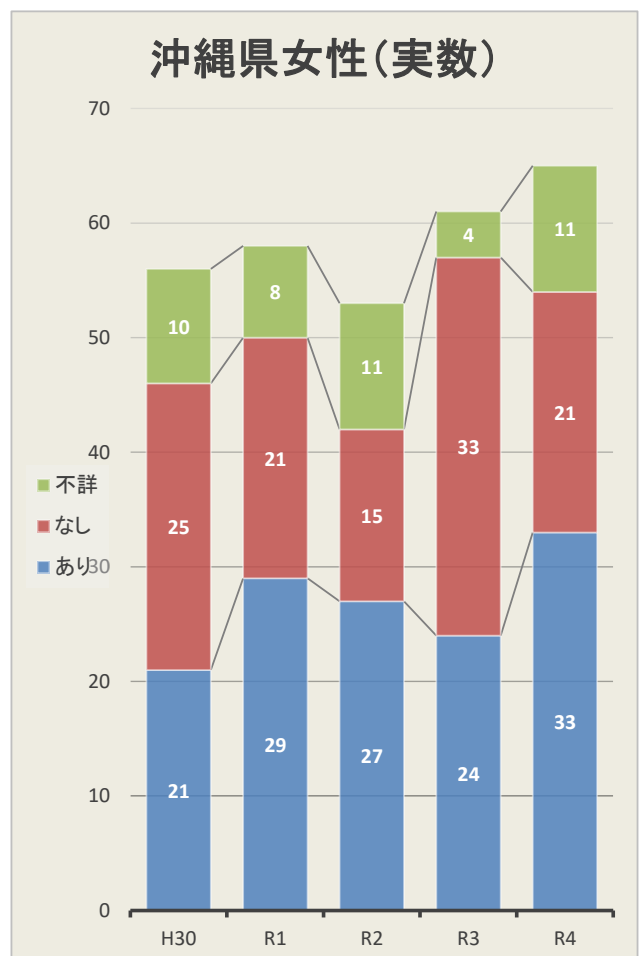
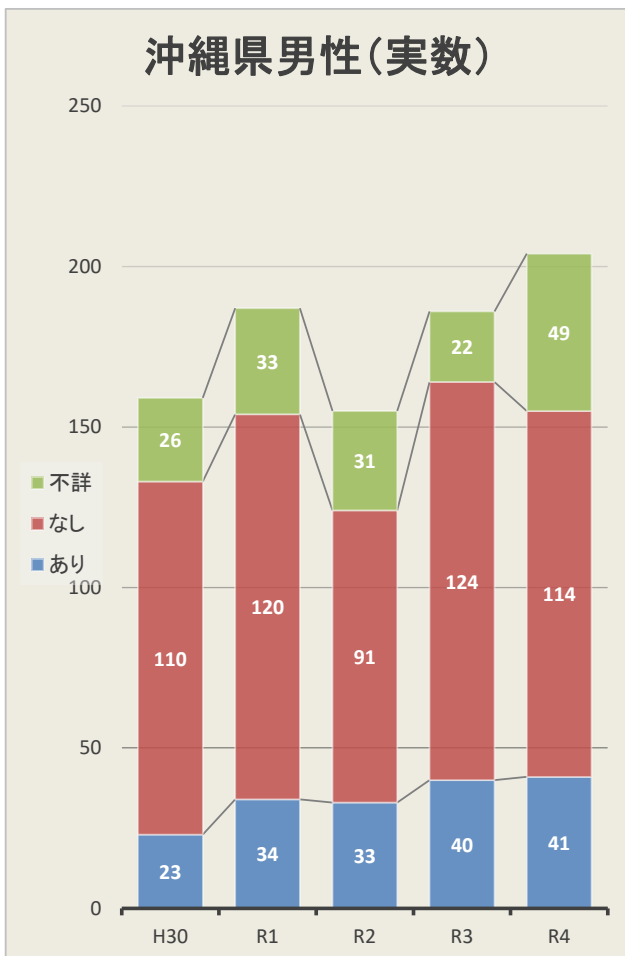
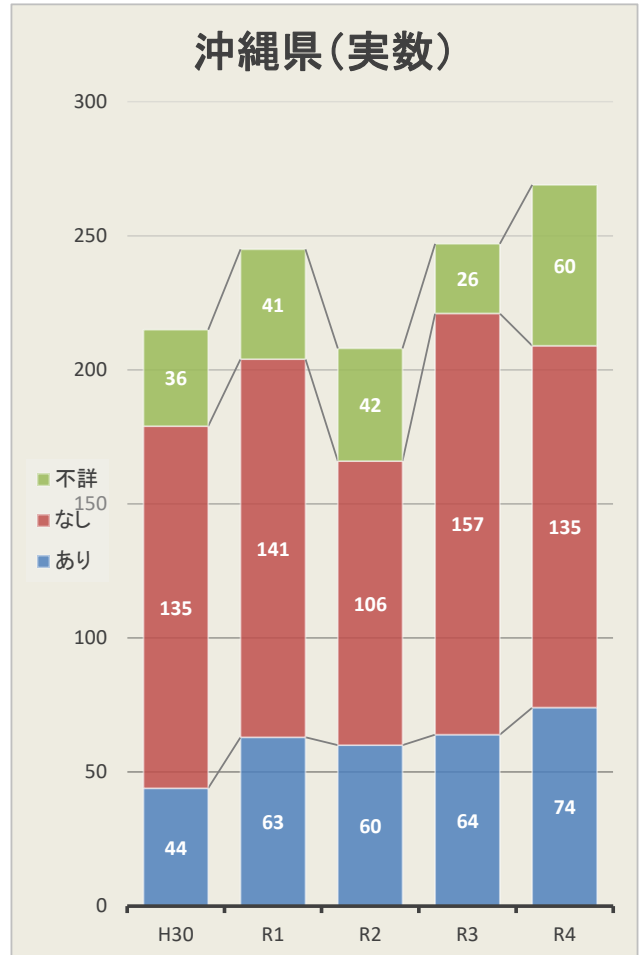
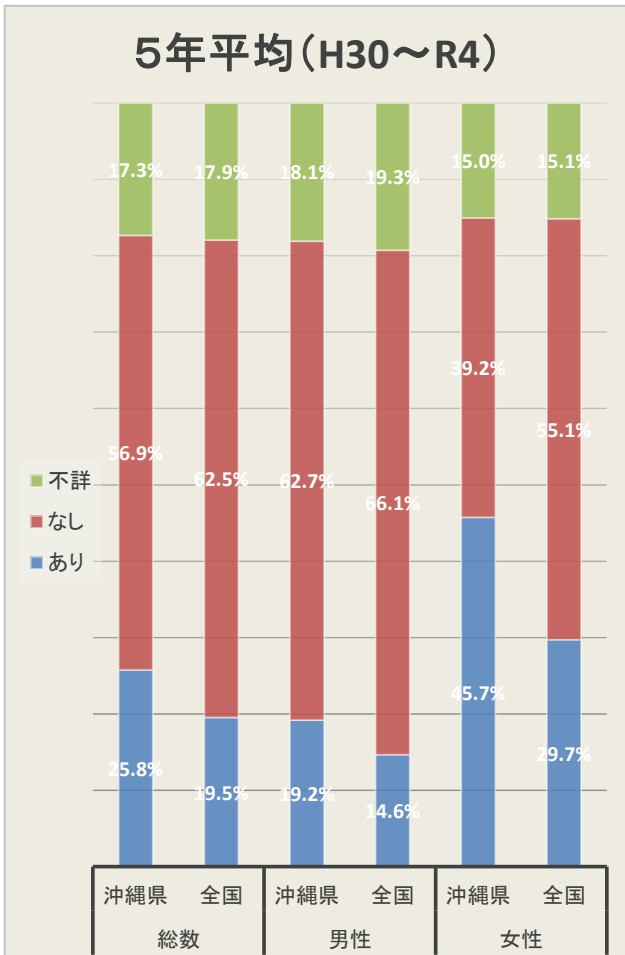
自殺未遂歴の有無別自殺者数(女性)

地域における自殺の基礎資料(自殺日・住居地)

| 年 | 歴 | H30 2018 | | R1 2019 | | R2 2020 | | R3 2021 | | R4 2022 | | 過去5年間 H30~R4 | |
|----|----|-------------|-------|------------|-------|------------|-------|------------|-------|------------|-------|-----------------|-------|
| | | 沖縄県 | あり | 21 | 37.5% | 29 | 50.0% | 27 | 50.9% | 24 | 39.3% | 33 | 50.8% |
| | なし | 25 | 44.6% | 21 | 36.2% | 15 | 28.3% | 33 | 54.1% | 21 | 32.3% | 115 | 39.2% |
| | 不詳 | 10 | 17.9% | 8 | 13.8% | 11 | 20.8% | 4 | 6.6% | 11 | 16.9% | 44 | 15.0% |
| | 計 | 56 | 100% | 58 | 100% | 53 | 100% | 61 | 100% | 65 | 100% | 293 | 100% |
| 全国 | あり | 1,928 | 29.6% | 1,723 | 28.5% | 2,154 | 30.8% | 2,164 | 30.8% | 2,050 | 28.9% | 10,019 | 29.7% |
| | なし | 3,646 | 55.9% | 3,430 | 56.7% | 3,653 | 52.2% | 3,815 | 54.2% | 4,033 | 56.8% | 18,577 | 55.1% |
| | 不詳 | 945 | 14.5% | 899 | 14.9% | 1,186 | 17.0% | 1,055 | 15.0% | 1,018 | 14.3% | 5,103 | 15.1% |
| | 計 | 6,519 | 100% | 6,052 | 100% | 6,993 | 100% | 7,034 | 100% | 7,101 | 100% | 33,699 | 100% |

過去5年平均を全国と比較すると、男女共に自殺未遂歴「あり」の割合が多い。特に女性では約1.5倍多い。
経年で見ると、自殺未遂歴「あり」の実数は、直近4年間60人以上で推移している。

自殺未遂歴別



令和4年沖縄県自殺統計まとめ(住居地別)

令和4年の沖縄県の自殺者数・自殺死亡率は、

- ・特に男性において全国平均より高く、またその前年比増加数は、男女共に全国でも高い水準にある。

- ・年代別で男女共に「40代」～「60代」の割合が多く、全国と比較しても特に男性では「60代」が、女性では「40代」「50代」が多い。

- ・年代別で男女共に「20歳未満」は一定数続いており、「20代」が増加傾向にある。

- ・年代別で男女共に「30代」が大きく増加し、前年度比20名増となっている。

- ・職業別で男女共に「無職者」の割合が最も多い。女性において「有職」が増加傾向にある。

- ・原因・動機別で男女共に「健康問題」が最も多い。「家庭問題」、「勤務問題」及び「経済・生活問題」が増加傾向。特にR3からR4にかけ「経済問題」が増加にある。

- ・自殺未遂歴別で男女共に全国と比較して「あり」の割合が多く、特に女性では約1.5倍多い。

<データ引用元・参考資料>

- ・厚生労働省「自殺の統計：地域における自殺の基礎資料」

<https://www.mhlw.go.jp/stf/seisakunitsuite/bunya/0000140901.html>

- ・厚生労働省「自殺対策白書」

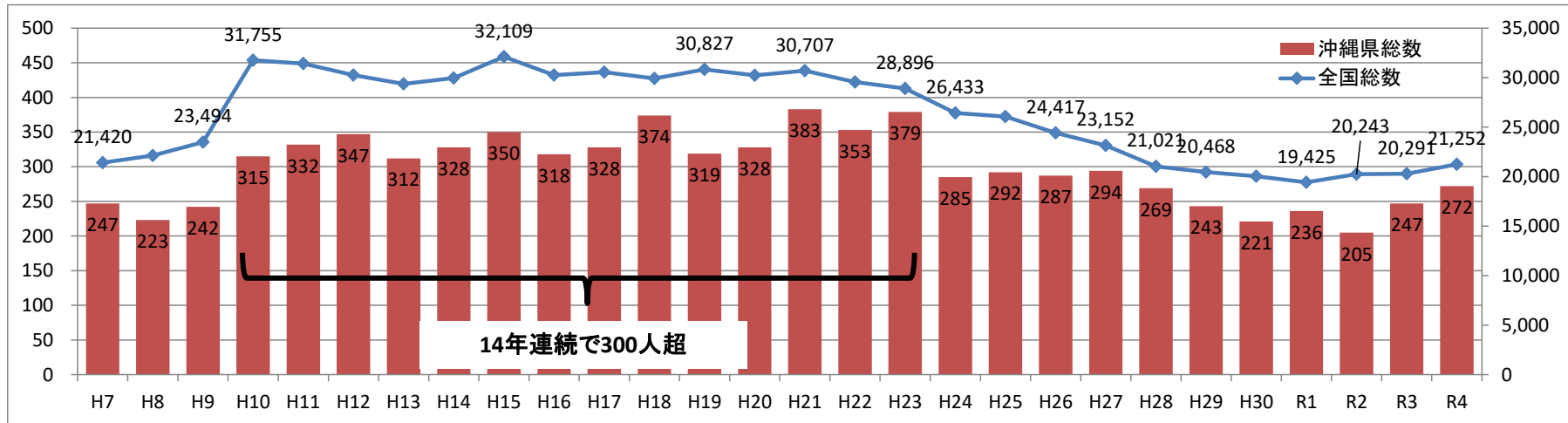
https://www.mhlw.go.jp/stf/seisakunitsuite/bunya/hukushi_kaigo/seikatsuhogo/jisatsu/jisatsuhakusyo.html

- ・厚生労働省自殺対策推進室・警察庁生活安全局生活安全企画課「令和4年中における自殺の状況」

<https://www.npa.go.jp/publications/statistics/safetylife/jisatsu.html>

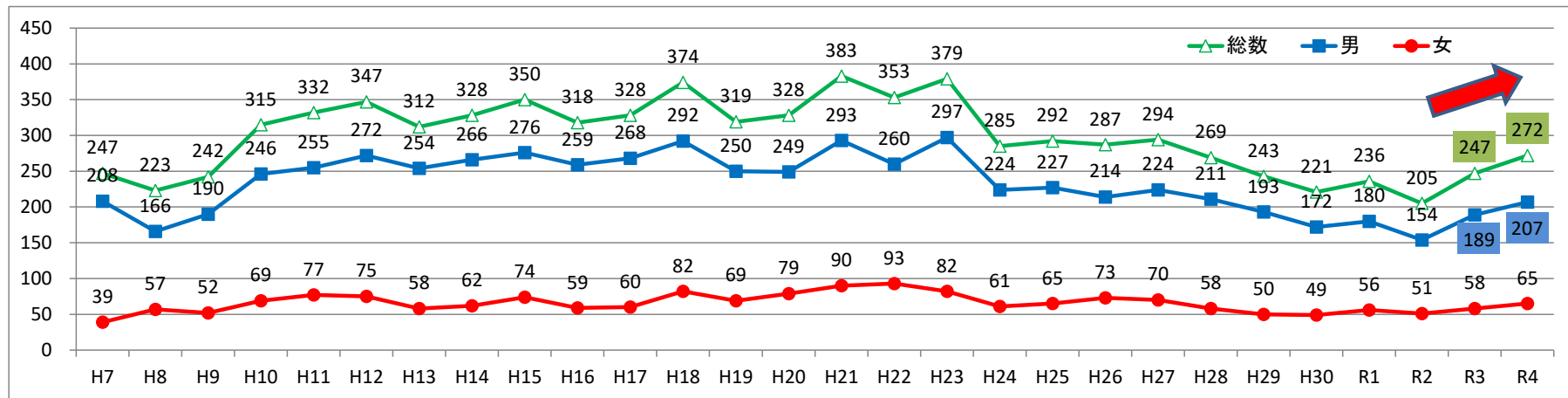
自殺死亡数の推移(全国比) * 人口動態統計に基づく自殺死亡数及び自殺死亡率より

| | H7 | H8 | H9 | H10 | H11 | H12 | H13 | H14 | H15 | H16 | H17 | H18 | H19 | H20 | H21 | H22 | H23 | H24 | H25 | H26 | H27 | H28 | H29 | H30 | R1 | R2 | R3 | R4 |
|-------|--------|--------|--------|--------|--------|--------|--------|--------|--------|--------|--------|--------|--------|--------|--------|--------|--------|--------|--------|--------|--------|--------|--------|--------|--------|--------|--------|--------|
| 全国総数 | 21,420 | 22,138 | 23,494 | 31,755 | 31,413 | 30,251 | 29,375 | 29,949 | 32,109 | 30,247 | 30,553 | 29,921 | 30,827 | 30,229 | 30,707 | 29,554 | 28,896 | 26,433 | 26,063 | 24,417 | 23,152 | 21,021 | 20,468 | 20,031 | 19,425 | 20,243 | 20,291 | 21,252 |
| 沖縄県総数 | 247 | 223 | 242 | 315 | 332 | 347 | 312 | 328 | 350 | 318 | 328 | 374 | 319 | 328 | 383 | 353 | 379 | 285 | 292 | 287 | 294 | 269 | 243 | 221 | 236 | 205 | 247 | 272 |
| 男 | 208 | 166 | 190 | 246 | 255 | 272 | 254 | 266 | 276 | 259 | 268 | 292 | 250 | 249 | 293 | 260 | 297 | 224 | 227 | 214 | 224 | 211 | 193 | 172 | 180 | 154 | 189 | 207 |
| 女 | 39 | 57 | 52 | 69 | 77 | 75 | 58 | 62 | 74 | 59 | 60 | 82 | 69 | 79 | 90 | 93 | 82 | 61 | 65 | 73 | 70 | 58 | 50 | 49 | 56 | 51 | 58 | 65 |



沖縄県男女別自殺死亡数の推移

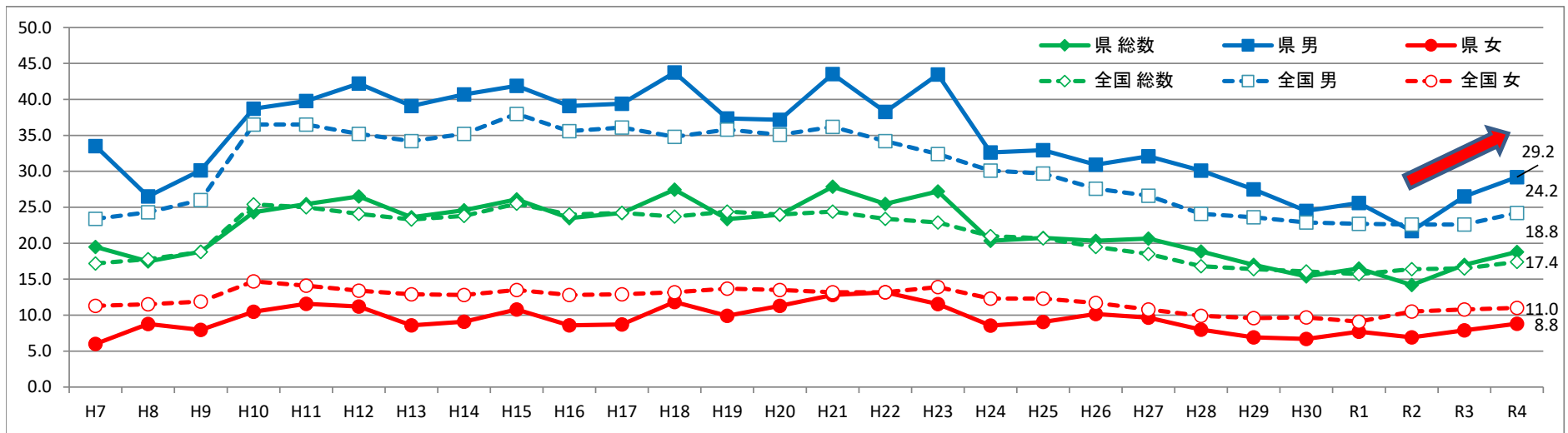
| | H7 | H8 | H9 | H10 | H11 | H12 | H13 | H14 | H15 | H16 | H17 | H18 | H19 | H20 | H21 | H22 | H23 | H24 | H25 | H26 | H27 | H28 | H29 | H30 | R1 | R2 | R3 | R4 |
|----|-----|-----|-----|-----|-----|-----|-----|-----|-----|-----|-----|-----|-----|-----|-----|-----|-----|-----|-----|-----|-----|-----|-----|-----|-----|-----|-----|-----|
| 総数 | 247 | 223 | 242 | 315 | 332 | 347 | 312 | 328 | 350 | 318 | 328 | 374 | 319 | 328 | 383 | 353 | 379 | 285 | 292 | 287 | 294 | 269 | 243 | 221 | 236 | 205 | 247 | 272 |
| 男 | 208 | 166 | 190 | 246 | 255 | 272 | 254 | 266 | 276 | 259 | 268 | 292 | 250 | 249 | 293 | 260 | 297 | 224 | 227 | 214 | 224 | 211 | 193 | 172 | 180 | 154 | 189 | 207 |
| 女 | 39 | 57 | 52 | 69 | 77 | 75 | 58 | 62 | 74 | 59 | 60 | 82 | 69 | 79 | 90 | 93 | 82 | 61 | 65 | 73 | 70 | 58 | 50 | 49 | 56 | 51 | 58 | 65 |



自殺死亡率の推移

* 人口動態統計に基づく自殺死亡数及び自殺死亡率より

| | H7 | H8 | H9 | H10 | H11 | H12 | H13 | H14 | H15 | H16 | H17 | H18 | H19 | H20 | H21 | H22 | H23 | H24 | H25 | H26 | H27 | H28 | H29 | H30 | R1 | R2 | R3 | R4 | |
|---|----|------|------|------|------|------|------|------|------|------|------|------|------|------|------|------|------|------|------|------|------|------|------|------|------|------|------|------|------|
| 県 | 男 | 33.5 | 26.5 | 30.1 | 38.7 | 39.8 | 42.2 | 39.1 | 40.7 | 41.9 | 39.1 | 39.4 | 43.7 | 37.4 | 37.2 | 43.5 | 38.3 | 43.5 | 32.6 | 32.9 | 30.9 | 32.1 | 30.1 | 27.5 | 24.5 | 25.6 | 21.7 | 26.5 | 29.2 |
| | 女 | 6.0 | 8.8 | 7.9 | 10.5 | 11.6 | 11.2 | 8.6 | 9.1 | 10.8 | 8.6 | 8.7 | 11.8 | 9.9 | 11.3 | 12.8 | 13.2 | 11.5 | 8.5 | 9.1 | 10.1 | 9.7 | 8.0 | 6.9 | 6.7 | 7.7 | 6.9 | 7.9 | 8.8 |
| | 総数 | 19.5 | 17.5 | 18.8 | 24.3 | 25.4 | 26.5 | 23.6 | 24.6 | 26.1 | 23.5 | 24.2 | 27.5 | 23.4 | 24.0 | 27.9 | 25.5 | 27.2 | 20.3 | 20.8 | 20.3 | 20.7 | 18.9 | 17.0 | 15.4 | 16.5 | 14.2 | 17.0 | 18.8 |
| 国 | 男 | 23.4 | 24.3 | 26.0 | 36.5 | 36.5 | 35.2 | 34.2 | 35.2 | 38.0 | 35.6 | 36.1 | 34.8 | 35.8 | 35.1 | 36.2 | 34.2 | 32.4 | 30.1 | 29.7 | 27.6 | 26.6 | 24.1 | 23.6 | 22.9 | 22.7 | 22.6 | 22.6 | 24.2 |
| | 女 | 11.3 | 11.5 | 11.9 | 14.7 | 14.1 | 13.4 | 12.9 | 12.8 | 13.5 | 12.8 | 12.9 | 13.2 | 13.7 | 13.5 | 13.2 | 13.2 | 13.9 | 12.3 | 12.3 | 11.7 | 10.8 | 9.9 | 9.6 | 9.7 | 9.1 | 10.5 | 10.8 | 11.0 |
| | 総数 | 17.2 | 17.8 | 18.8 | 25.4 | 25.0 | 24.1 | 23.3 | 23.8 | 25.5 | 24.0 | 24.2 | 23.7 | 24.4 | 24.0 | 24.4 | 23.4 | 22.9 | 21.0 | 20.7 | 19.5 | 18.5 | 16.8 | 16.4 | 16.1 | 15.7 | 16.4 | 16.5 | 17.4 |

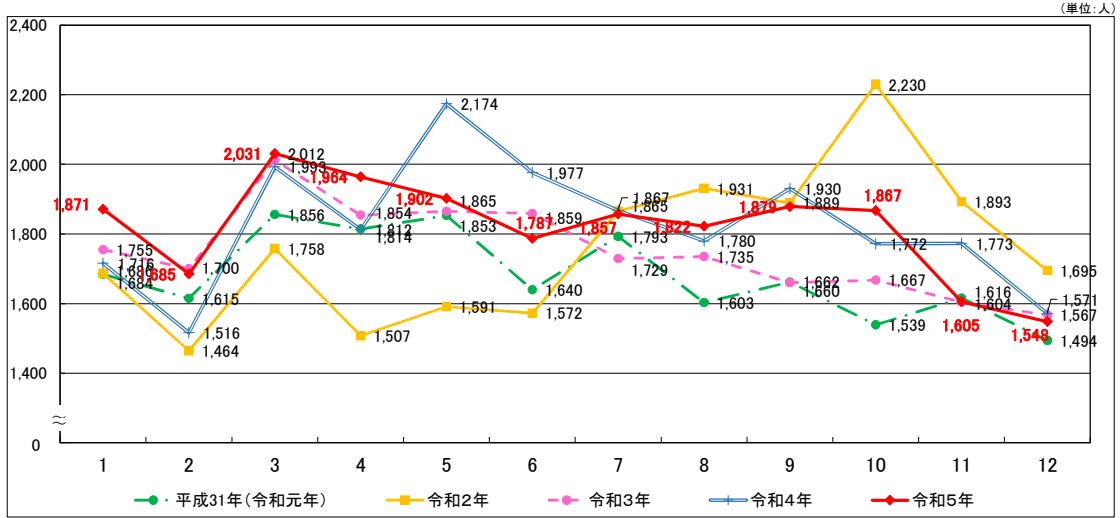


| 年月 | 国 | 県 |
|-----------------|--------------------|----------------------------|
| 2006年(平成18年) 6月 | 自殺対策基本法成立 | |
| 2007年(平成19年) 6月 | 「自殺総合対策大綱」閣議決定 | |
| 2008年(平成20年) 3月 | | 沖縄県自殺総合対策行動計画策定(H20~29) |
| 2009年度(平成21年度) | 「地域自殺対策緊急強化基金」の設置 | |
| 2012年(平成24年) 8月 | 自殺総合対策大綱改定(閣議決定) | |
| 2016年(平成28年) 3月 | 自殺対策基本法一部改正法成立 | |
| 2017年(平成29年) 7月 | 「自殺総合対策大綱」改定(閣議決定) | |
| 2019年(平成31年) 3月 | | 第2次沖縄県自殺総合対策行動計画策定(H31~R9) |
| 2022年(令和4年)10月 | 「自殺総合対策大綱」改定(閣議決定) | |
| 2023年(令和5年) ○月 | | 第2次沖縄県自殺総合対策行動計画 中間見直し |

警察庁の自殺統計に基づく自殺者数の推移等

- 令和5年12月の自殺者数(1,548人:暫定値)は、対前年同月比23人(約1.5%)減。
- 令和5年1-12月の累計自殺者数(21,818人:暫定値)は、対前年同期比63人(約0.3%)減。

月別自殺者数の推移(総数)



| | 1月 | 2月 | 3月 | 4月 | 5月 | 6月 | 7月 | 8月 | 9月 | 10月 | 11月 | 12月 | 合計 |
|------------------|-------|-------|-------|-------|--------|--------|--------|--------|--------|--------|--------|--------|--------|
| 令和5年(暫定値) | 1,871 | 1,685 | 2,031 | 1,964 | 1,902 | 1,787 | 1,857 | 1,822 | 1,879 | 1,867 | 1,605 | 1,548 | 21,818 |
| 累計 | — | 3,556 | 5,587 | 7,551 | 9,453 | 11,240 | 13,097 | 14,919 | 16,798 | 18,665 | 20,270 | 21,818 | — |
| 令和4年(確定値) | 1,716 | 1,516 | 1,993 | 1,812 | 2,174 | 1,977 | 1,867 | 1,780 | 1,930 | 1,772 | 1,773 | 1,571 | 21,881 |
| 累計 | — | 3,232 | 5,225 | 7,037 | 9,211 | 11,188 | 13,055 | 14,835 | 16,765 | 18,537 | 20,310 | 21,881 | — |
| 令和3年(確定値) | 1,755 | 1,700 | 2,012 | 1,854 | 1,865 | 1,859 | 1,729 | 1,735 | 1,660 | 1,667 | 1,604 | 1,567 | 21,007 |
| 累計 | — | 3,455 | 5,467 | 7,321 | 9,186 | 11,045 | 12,774 | 14,509 | 16,169 | 17,836 | 19,440 | 21,007 | — |
| 令和2年(確定値) | 1,686 | 1,464 | 1,758 | 1,507 | 1,591 | 1,572 | 1,865 | 1,931 | 1,889 | 2,230 | 1,893 | 1,695 | 21,081 |
| 累計 | — | 3,150 | 4,908 | 6,415 | 8,006 | 9,578 | 11,443 | 13,374 | 15,263 | 17,493 | 19,386 | 21,081 | — |
| 平成31年(令和元年)(確定値) | 1,684 | 1,615 | 1,856 | 1,814 | 1,853 | 1,640 | 1,793 | 1,603 | 1,662 | 1,539 | 1,616 | 1,494 | 20,169 |
| 累計 | — | 3,299 | 5,155 | 6,969 | 8,822 | 10,462 | 12,255 | 13,858 | 15,520 | 17,059 | 18,675 | 20,169 | — |
| 平成30年(確定値) | 1,641 | 1,599 | 2,005 | 1,825 | 1,863 | 1,740 | 1,725 | 1,708 | 1,728 | 1,793 | 1,623 | 1,590 | 20,840 |
| 累計 | — | 3,240 | 5,245 | 7,070 | 8,933 | 10,673 | 12,398 | 14,106 | 15,834 | 17,627 | 19,250 | 20,840 | — |
| 平成29年(確定値) | 1,815 | 1,646 | 1,915 | 1,940 | 2,024 | 1,869 | 1,837 | 1,852 | 1,821 | 1,642 | 1,565 | 1,395 | 21,321 |
| 累計 | — | 3,461 | 5,376 | 7,316 | 9,340 | 11,209 | 13,046 | 14,898 | 16,719 | 18,361 | 19,926 | 21,321 | — |
| 平成28年(確定値) | 1,851 | 1,729 | 2,113 | 1,880 | 2,065 | 1,862 | 1,862 | 1,701 | 1,765 | 1,820 | 1,683 | 1,566 | 21,897 |
| 累計 | — | 3,580 | 5,693 | 7,573 | 9,638 | 11,500 | 13,362 | 15,063 | 16,828 | 18,648 | 20,331 | 21,897 | — |
| 平成27年(確定値) | 2,057 | 1,771 | 2,301 | 2,094 | 2,244 | 2,018 | 2,068 | 1,901 | 1,882 | 2,016 | 1,887 | 1,786 | 24,025 |
| 累計 | — | 3,828 | 6,129 | 8,223 | 10,467 | 12,485 | 14,553 | 16,454 | 18,336 | 20,352 | 22,239 | 24,025 | — |
| 平成26年(確定値) | 2,079 | 1,878 | 2,317 | 2,229 | 2,262 | 2,068 | 2,024 | 2,188 | 2,257 | 2,233 | 2,096 | 1,796 | 25,427 |
| 累計 | — | 3,957 | 6,274 | 8,503 | 10,765 | 12,833 | 14,857 | 17,045 | 19,302 | 21,535 | 23,631 | 25,427 | — |
| 対前年増減数(月別)〈5-4〉 | 155 | 169 | 38 | 152 | △272 | △190 | △10 | 42 | △51 | 95 | △168 | △23 | — |
| 対前年増減数(累計)〈5-4〉 | — | 324 | 362 | 514 | 242 | 52 | 42 | 84 | 33 | 128 | △40 | △63 | — |
| 対前年増減率(月別)〈5/4〉 | 9.0% | 11.1% | 1.9% | 8.4% | -12.5% | -9.6% | -0.5% | 2.4% | -2.6% | 5.4% | -9.5% | -1.5% | — |
| 対前年増減率(累計)〈5/4〉 | — | 10.0% | 6.9% | 7.3% | 2.6% | 0.5% | 0.3% | 0.6% | 0.2% | 0.7% | -0.2% | -0.3% | — |

資料: 月別の自殺者数について(令和5年12月末の暫定値)【令和6年1月警察庁公表分(令和6年1月12日集計)】

月別自殺者数の推移(男女別)

| | | 1月 | 2月 | 3月 | 4月 | 5月 | 6月 | 7月 | 8月 | 9月 | 10月 | 11月 | 12月 | 合計 |
|-----------------|----|-------|-------|-------|-------|--------|--------|--------|--------|--------|--------|--------|--------|--------|
| 令和5年 | 合計 | 1,871 | 1,685 | 2,031 | 1,964 | 1,902 | 1,787 | 1,857 | 1,822 | 1,879 | 1,867 | 1,605 | 1,548 | 21,818 |
| | 男性 | 1,240 | 1,180 | 1,445 | 1,370 | 1,312 | 1,196 | 1,248 | 1,220 | 1,288 | 1,264 | 1,062 | 1,029 | 14,854 |
| | 女性 | 631 | 505 | 586 | 594 | 590 | 591 | 609 | 602 | 591 | 603 | 543 | 519 | 6,964 |
| 累計 | 合計 | — | 3,556 | 5,587 | 7,551 | 9,453 | 11,240 | 13,097 | 14,919 | 16,798 | 18,665 | 20,270 | 21,818 | — |
| | 男性 | — | 2,420 | 3,865 | 5,235 | 6,547 | 7,743 | 8,991 | 10,211 | 11,499 | 12,763 | 13,825 | 14,854 | — |
| | 女性 | — | 1,136 | 1,722 | 2,316 | 2,906 | 3,497 | 4,106 | 4,708 | 5,299 | 5,902 | 6,445 | 6,964 | — |
| 令和4年 | 合計 | 1,716 | 1,516 | 1,993 | 1,812 | 2,174 | 1,977 | 1,867 | 1,780 | 1,930 | 1,772 | 1,773 | 1,571 | 21,881 |
| | 男性 | 1,146 | 1,028 | 1,355 | 1,231 | 1,447 | 1,315 | 1,260 | 1,215 | 1,283 | 1,230 | 1,185 | 1,051 | 14,746 |
| | 女性 | 570 | 488 | 638 | 581 | 727 | 662 | 607 | 565 | 647 | 542 | 588 | 520 | 7,135 |
| 累計 | 合計 | — | 3,232 | 5,225 | 7,037 | 9,211 | 11,188 | 13,055 | 14,835 | 16,765 | 18,537 | 20,310 | 21,881 | — |
| | 男性 | — | 2,174 | 3,529 | 4,760 | 6,207 | 7,522 | 8,782 | 9,997 | 11,280 | 12,510 | 13,695 | 14,746 | — |
| | 女性 | — | 1,058 | 1,696 | 2,277 | 3,004 | 3,666 | 4,273 | 4,838 | 5,485 | 6,027 | 6,615 | 7,135 | — |
| 対前年増減数(月別)〈5-4〉 | 総数 | 155 | 169 | 38 | 152 | △272 | △190 | △10 | 42 | △51 | 95 | △168 | △23 | — |
| | 男性 | 94 | 152 | 90 | 139 | △135 | △119 | △12 | 5 | 5 | 34 | △123 | △22 | — |
| | 女性 | 61 | 17 | △52 | 13 | △137 | △71 | 2 | 37 | △56 | 61 | △45 | △1 | — |
| 対前年増減数(累計)〈5-4〉 | 総数 | — | 324 | 362 | 514 | 242 | 52 | 42 | 84 | 33 | 128 | △40 | △63 | — |
| | 男性 | — | 246 | 336 | 475 | 340 | 221 | 209 | 214 | 219 | 253 | 130 | 108 | — |
| | 女性 | — | 78 | 26 | 39 | △98 | △169 | △167 | △130 | △186 | △125 | △170 | △171 | — |
| 対前年増減率(月別)〈5/4〉 | 総数 | 9.0% | 11.1% | 1.9% | 8.4% | -12.5% | -9.6% | -0.5% | 2.4% | -2.6% | 5.4% | -9.5% | -1.5% | — |
| | 男性 | 8.2% | 14.8% | 6.6% | 11.3% | -9.3% | -9.0% | -1.0% | 0.4% | 0.4% | 2.8% | -10.4% | -2.1% | — |
| | 女性 | 10.7% | 3.5% | -8.2% | 2.2% | -18.8% | -10.7% | 0.3% | 6.5% | -8.7% | 11.3% | -7.7% | -0.2% | — |
| 対前年増減率(累計)〈5/4〉 | 総数 | — | 10.0% | 6.9% | 7.3% | 2.6% | 0.5% | 0.3% | 0.6% | 0.2% | 0.7% | -0.2% | -0.3% | — |
| | 男性 | — | 11.3% | 9.5% | 10.0% | 5.5% | 2.9% | 2.4% | 2.1% | 1.9% | 2.0% | 0.9% | 0.7% | — |
| | 女性 | — | 7.4% | 1.5% | 1.7% | -3.3% | -4.6% | -3.9% | -2.7% | -3.4% | -2.1% | -2.6% | -2.4% | — |

資料: 月別の自殺者数について(令和5年12月末の暫定値)【令和6年1月警察庁公表分(令和6年1月12日集計)】

令和4年及び令和5年の自殺者数等の比較（都道府県別）

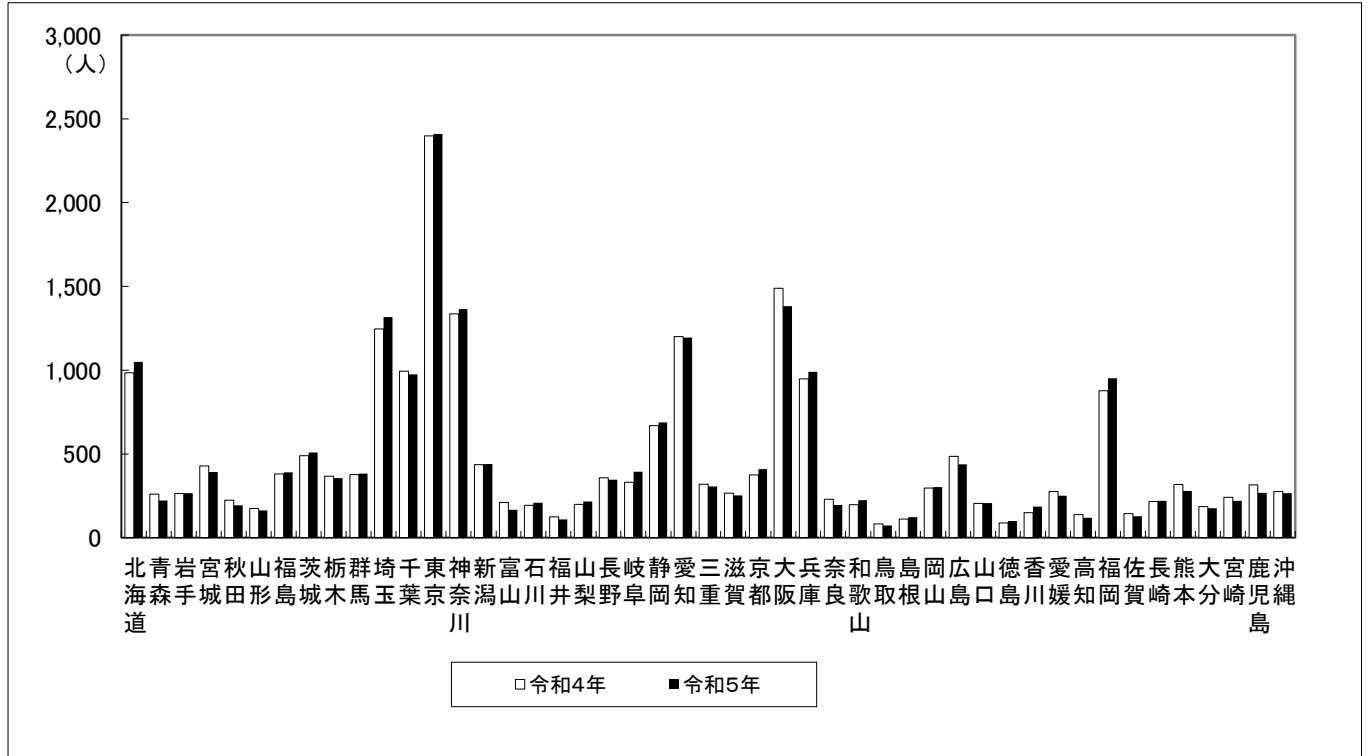
| | 令和4年（確定値） | | 令和5年（暫定値） | | 自殺者数対前年比 | |
|-----|-----------|-------|-----------|-------|----------|--------|
| | 自殺者数 | 自殺死亡率 | 自殺者数 | 自殺死亡率 | 増減数 | 増減率 |
| | 人 | | 人 | | 人 | % |
| 全国 | 21,881 | 17.5 | 21,818 | 17.5 | △ 63 | △ 0.3 |
| 北海道 | 984 | 19.1 | 1,051 | 20.4 | 67 | 6.8 |
| 青森 | 259 | 21.5 | 223 | 18.5 | △ 36 | △ 13.9 |
| 岩手 | 263 | 22.3 | 265 | 22.4 | 2 | 0.8 |
| 宮城 | 428 | 18.8 | 392 | 17.2 | △ 36 | △ 8.4 |
| 秋田 | 224 | 24.1 | 194 | 20.9 | △ 30 | △ 13.4 |
| 山形 | 174 | 16.7 | 162 | 15.6 | △ 12 | △ 6.9 |
| 福島 | 380 | 21.2 | 390 | 21.8 | 10 | 2.6 |
| 茨城 | 489 | 17.2 | 510 | 18.0 | 21 | 4.3 |
| 栃木 | 367 | 19.2 | 355 | 18.6 | △ 12 | △ 3.3 |
| 群馬 | 378 | 19.8 | 382 | 20.0 | 4 | 1.1 |
| 埼玉 | 1,247 | 17.0 | 1,316 | 17.9 | 69 | 5.5 |
| 千葉 | 994 | 15.9 | 975 | 15.6 | △ 19 | △ 1.9 |
| 東京 | 2,399 | 17.1 | 2,410 | 17.2 | 11 | 0.5 |
| 神奈川 | 1,337 | 14.5 | 1,363 | 14.8 | 26 | 1.9 |
| 新潟 | 436 | 20.3 | 439 | 20.4 | 3 | 0.7 |
| 富山 | 211 | 20.7 | 167 | 16.4 | △ 44 | △ 20.9 |
| 石川 | 193 | 17.3 | 208 | 18.6 | 15 | 7.8 |
| 福井 | 124 | 16.5 | 109 | 14.5 | △ 15 | △ 12.1 |
| 山梨 | 199 | 24.8 | 215 | 26.8 | 16 | 8.0 |
| 長野 | 357 | 17.7 | 346 | 17.1 | △ 11 | △ 3.1 |
| 岐阜 | 332 | 17.1 | 393 | 20.2 | 61 | 18.4 |
| 静岡 | 668 | 18.6 | 689 | 19.2 | 21 | 3.1 |
| 愛知 | 1,200 | 16.0 | 1,196 | 16.0 | △ 4 | △ 0.3 |
| 三重 | 320 | 18.4 | 305 | 17.5 | △ 15 | △ 4.7 |
| 滋賀 | 267 | 18.9 | 252 | 17.9 | △ 15 | △ 5.6 |
| 京都 | 375 | 14.7 | 410 | 16.1 | 35 | 9.3 |
| 大阪 | 1,488 | 16.9 | 1,383 | 15.7 | △ 105 | △ 7.1 |
| 兵庫 | 947 | 17.5 | 990 | 18.3 | 43 | 4.5 |
| 奈良 | 230 | 17.6 | 195 | 14.9 | △ 35 | △ 15.2 |
| 和歌山 | 198 | 21.9 | 224 | 24.8 | 26 | 13.1 |
| 鳥取 | 83 | 15.3 | 72 | 13.2 | △ 11 | △ 13.3 |
| 島根 | 112 | 17.0 | 122 | 18.5 | 10 | 8.9 |
| 岡山 | 296 | 15.9 | 302 | 16.2 | 6 | 2.0 |
| 広島 | 486 | 17.6 | 438 | 15.9 | △ 48 | △ 9.9 |
| 山口 | 205 | 15.6 | 207 | 15.8 | 2 | 1.0 |
| 徳島 | 89 | 12.6 | 100 | 14.2 | 11 | 12.4 |
| 香川 | 150 | 16.1 | 186 | 19.9 | 36 | 24.0 |
| 愛媛 | 277 | 21.2 | 251 | 19.2 | △ 26 | △ 9.4 |
| 高知 | 138 | 20.4 | 119 | 17.6 | △ 19 | △ 13.8 |
| 福岡 | 878 | 17.2 | 951 | 18.6 | 73 | 8.3 |
| 佐賀 | 144 | 18.0 | 129 | 16.1 | △ 15 | △ 10.4 |
| 長崎 | 216 | 16.8 | 222 | 17.3 | 6 | 2.8 |
| 熊本 | 319 | 18.6 | 279 | 16.2 | △ 40 | △ 12.5 |
| 大分 | 186 | 16.8 | 177 | 16.0 | △ 9 | △ 4.8 |
| 宮崎 | 241 | 22.9 | 220 | 20.9 | △ 21 | △ 8.7 |
| 鹿児島 | 316 | 20.2 | 268 | 17.1 | △ 48 | △ 15.2 |
| 沖縄 | 277 | 18.9 | 266 | 18.1 | △ 11 | △ 4.0 |

- 注 1. 警察庁提供データ（12月末の暫定値）により厚生労働省が作成
 （自殺者数は、死体が発見された都道府県及び月に計上している。）
 2. 自殺死亡率：人口10万人当たりの自殺者数
 3. 人口は、総務省「人口推計（令和4年10月1日現在）」（令和5年4月12日公表）に基づく。

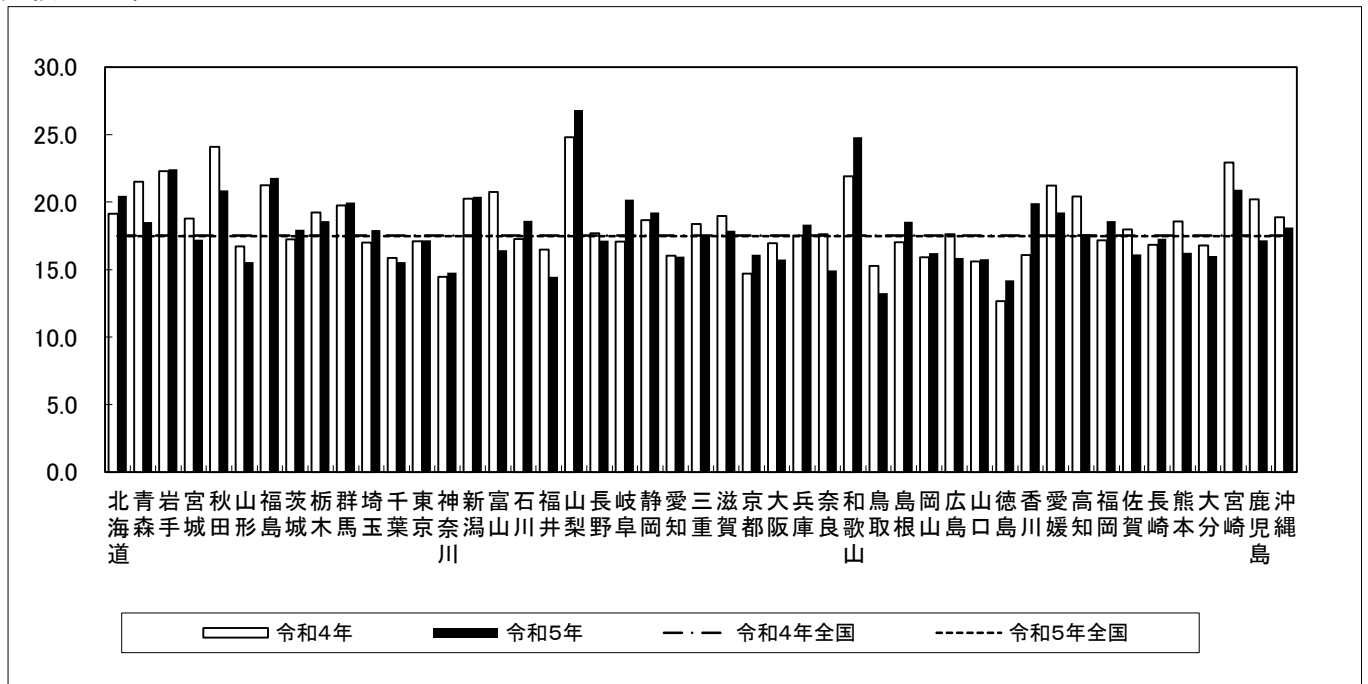
令和4年及び令和5年の自殺者数等の比較(都道府県別グラフ)

自殺者数

(暫定値)



自殺死亡率



注. 自殺死亡率:人口10万人当たりの自殺者数

対前年自殺者増減数上位5県

対前年自殺者増減率上位5県

| | | 令和4年 | 令和5年 | 対前年比 | |
|----|-----|-------|-------|-------|--------|
| | | | | 増減数 | 増減率 |
| 増加 | 福岡 | 878 | 951 | 73 | 8.3 |
| | 埼玉 | 1,247 | 1,316 | 69 | 5.5 |
| | 北海道 | 984 | 1,051 | 67 | 6.8 |
| | 岐阜 | 332 | 393 | 61 | 18.4 |
| | 兵庫 | 947 | 990 | 43 | 4.5 |
| 減少 | 大阪 | 1,488 | 1,383 | △ 105 | △ 7.1 |
| | 鹿児島 | 316 | 268 | △ 48 | △ 15.2 |
| | 広島 | 486 | 438 | △ 48 | △ 9.9 |
| | 富山 | 211 | 167 | △ 44 | △ 20.9 |
| | 熊本 | 319 | 279 | △ 40 | △ 12.5 |

| | | 令和4年 | 令和5年 | 対前年比 | |
|----|-----|------|------|------|--------|
| | | | | 増減数 | 増減率 |
| 上昇 | 香川 | 150 | 186 | 36 | 24.0 |
| | 岐阜 | 332 | 393 | 61 | 18.4 |
| | 和歌山 | 198 | 224 | 26 | 13.1 |
| | 徳島 | 89 | 100 | 11 | 12.4 |
| | 京都 | 375 | 410 | 35 | 9.3 |
| 低下 | 富山 | 211 | 167 | △ 44 | △ 20.9 |
| | 奈良 | 230 | 195 | △ 35 | △ 15.2 |
| | 鹿児島 | 316 | 268 | △ 48 | △ 15.2 |
| | 青森 | 259 | 223 | △ 36 | △ 13.9 |
| | 高知 | 138 | 119 | △ 19 | △ 13.8 |

沖縄県における自殺対策

(目次)

- ・令和4年度自殺対策強化事業実績
- ・令和5年度自殺対策強化事業
- ・沖縄県自殺対策推進センターの運営
一市町村自殺対策計画策定・進捗管理支援

1

令和4年度自殺対策強化事業(1/3)

| 区分 | 取組状況 | 総事業費 (円) |
|------|--|------------------------|
| 対面相談 | 【那覇市】【石垣市】【浦添市】【名護市】【宮古島市】【南城市】【本部町】【伊江村】【嘉手納町】 【北谷町】【八重瀬町】 | 17,008,854 |
| 電話相談 | 【総合精神保健福祉センター】 うつ病こころの相談窓口として専用電話相談窓口を開設。 * 新型コロナウイルス感染症セーフティネット強化交付金(補助率3/4) | * 2759103 |
| 人材養成 | 【県地域保健課】 ゲートキーパー養成研修講師派遣事業を実施。 【総合精神保健福祉センター】 市町村職員等を対象に研修会を実施。 【総合精神保健福祉センター】 内科医等のかかりつけ医を対象に、精神疾患の早期発見・早期治療の促進を目的とした研修 を実施。 * 地域生活支援事業費等補助金(補助率1/2) 【北部保健所】【中部保健所】【南部保健所】【宮古保健所】【八重山保健所】 自殺対策支援従事者向け研修会、事例検討会、所内伝達研修等を実施。 【沖縄いのちの電話(補助事業)】 いのちの電話相談員の資質向上を目的とし、研修会参加、勉強会開催等の支援。 | 2,930,272 * 297,320 |
| | 【那覇市】【宜野湾市】【石垣市】【浦添市】【うるま市】【嘉手納町】【北谷町】【伊是名村】【八重 瀬町】 | 515,333 |

令和4年度自殺対策強化事業(2/3)

| 区分 | 取組状況 | 総事業費 (円) |
|----------------|---|-------------|
| 普及啓発 | 【県地域保健課】 自殺に関する正しい知識、相談窓口等について、ポスター、カード、新聞広告、パネル展、ラジオCM、Facebook等を活用した広報を実施。 【北部保健所】【宮古保健所】【八重山保健所】 自殺対策や相談窓口等に関するパネル展示及びパンフレット、レスキューカードの配布を実施。 【那覇市医師会(補助事業)】 自殺対策、アルコール問題に関する県民向けフォーラムの開催を支援。 | 2,415,469 |
| | 【那覇市】【宜野湾市(R4中止)】【石垣市】【浦添市】【名護市】【沖縄市】【うるま市】【宮古島市】【本部町】【恩納村】【宜野座村】【伊江村】【嘉手納町】【北谷町】【八重瀬町】 | 1,925,758 |
| 自死遺族 支援機能構築 | 【総合精神保健福祉センター】 自死遺族「分かち合いの会」に関してチラシ、ホームページ、県広報誌等を活用した情報発信。 | 49,561 |
| | 【石垣市】 | 143,980 |
| 計画策定 実態調査 | 【県地域保健課】 自殺対策連絡協議会を開催し各団体の取組等の共有をとおり、連携の在り方等について協議。 | 117,600 |
| | 【那覇市】【宜野湾市】【宮古島市】 | 6,078,596 |

3

令和4年度自殺対策強化事業(3/3)

| 区分 | 取組状況 | 総事業費 (円) |
|-------------|---|-------------|
| 若年層対策 | 【総合精神保健福祉センター】 思春期相談機関職員、学校職員等を対象に、思春期の自傷や希死念慮に関する研修会を実施。 | 67,988 |
| | 【那覇市】【石垣市】【浦添市】【沖縄市】【本部町】【伊江村】【北谷町】 | 1,455,906 |
| 自殺 未遂者支援 | 【県地域保健課】 自殺再企図を防ぐため、関係機関の資質向上・連携強化を目的に研修会を開催。 【北部保健所(R4中止)】【中部保健所(R4中止)】【宮古保健所】 救急告示病院、精神科医療機関と情報共有・課題解決のための連絡会議を開催。 | 915,908 |
| | 【那覇市】【石垣市】 | 184,432 |

* 掲載した事業は交付金・補助金を活用した事業に限られており、実際に各自治体で実施されている自殺対策の取組みはこの限りではありません。

(R4年度は41市町村中38市町村で相談窓口の設置等自殺対策を実施)

令和5年度自殺対策強化事業(1/4)

自殺対策の推進(計画の進捗管理等)

- ・沖縄県自殺総合対策行動計画中間見直し作業部会
(11月、12月実施)
- ・中間見直し案意見照会
(自殺対策連絡協議会及び県機関連絡会議等関連機関へ)
- ・沖縄県自殺対策連絡協議会
- ・沖縄県自殺対策県機関連絡会議
- ・生きる支援の相談窓口更新作業
- ・つなぐシートの運用

自殺予防広報

相談窓口ポスター・チラシ等の配布
今年度は広報は実施なし等



【R4作成チラシ】

令和4年度自殺対策強化事業(2/4)

ゲートキーパー養成研修講師派遣

※R5は見込み

| | H25 | H26 | H27 | H28 | H29 | H30 | H31 | R 2 | R 3 | R 4 | R 5 |
|------|-----|-----|-----|-----|-----|-----|-----|-----|-----|-----|-----|
| 件数 | 7 | 9 | 6 | 4 | 12 | 18 | 20 | 13 | 9 | 18 | 8 |
| 受講者数 | 108 | 208 | 143 | 87 | 288 | 363 | 639 | 297 | 264 | 454 | 233 |

※H27、28は若年者向け限定

※R3よりweb開催対応

自殺未遂者初期対応研修(PEEC研修)

対象: 救急医療に従事する医療関係者・行政担当者等

| 年度 | H26 | | H27 | | H28 | | H29 | | H30 | | H31 | | R2 | | R3 | | R4 | R5 |
|-----|-----|---|-----|----|-----|----|-----|----|-----|----|-----|----|----|----|----|----|----|----|
| 第〇回 | 1 | 2 | 3 | 4 | 5 | 6 | 7 | 8 | 9 | 10 | 11 | 12 | 13 | 14 | 15 | 16 | 17 | |
| 人数 | 19 | | 24 | 22 | 20 | 27 | 8 | 32 | 20 | 18 | 13 | 10 | | 10 | 7 | 7 | 15 | |
| 備考 | | | | | | | 宮古 | | | | 石垣 | | 中止 | | | | | |

※第2回のみ県事業ではない。

※R3よりweb開催対応

令和4年度自殺対策強化事業(3/4)

うつ病こころの電話相談(相談体制拡充)

目的:新型コロナウイルス感染症による経済活動や社会生活への影響が拡大している状況を踏まえ、失業や休業等による自殺防止を未然に防止するため、自殺に関する相談体制の強化と相談環境への支援を行う

実施主体:総合精神保健福祉センター

対応時間:平日9:00~11:30、13:00~16:30 *(火)除く

備考:令和2年12月~電話回線増2人体制で対応

| | H28 | H29 | H30 | H31 | R2 | R3 | R4 | R5 |
|------|-------|-------|-------|-------|-------|-------|-------|-----|
| 総件数 | 1,644 | 1,951 | 2,145 | 2,612 | 3,279 | 4,379 | 4,321 | ... |
| 開設日数 | 191 | 192 | 194 | 193 | 196 | 191 | 193 | ... |

* その他各保健所、総合精神保健福祉センターにおいて、電話・来所相談、訪問支援の他、研修、連携会議等を引き続き実施。

7

令和5年度自殺対策強化事業(4/4)

おきなわ県政出前講座(自殺対策について)

日時:令和6年3月10日(日) ※実施予定

申込み団体:沖縄県薬剤師会

参加者:薬剤師会員 20名程度

内容:沖縄県における自殺の現状及び自殺対策について

- ・自殺統計
- ・県内取組状況
- ・ゲートキーパー養成研修講師派遣事業
- ・沖縄県つなぐシート
- ・沖縄県生きる支援の相談窓口 等

令和5年度自殺対策強化交付金(国→県)、補助金(県→市町村等)

| メニュー | 交付・補助率 |
|-------------------------------|--------|
| (1)対面相談 | 1/2 |
| (2)電話・SNS相談 | |
| (3)人材養成 | |
| (4)普及啓発 | |
| (5)自死遺族支援機能構築 | |
| (6)計画策定実態調査 | |
| (7)若年層対策 | 2/3 |
| (8)SNS地域連携包括支援 | |
| (9)深夜電話相談強化 | |
| (10)自殺未遂者支援 | |
| (11)ゲートキーパー養成 | |
| (12)災害時自殺対策継続支援 | |
| (13)未遂者支援・連携体制構築 | 10/10 |
| (14)災害時自殺対策 | |
| (15)ハイリスク地対策 | |
| (16)自殺未遂者に対する地域における包括的支援モデル事業 | |
| (17)地域特性重点特化 | |

交付状況

| 年度 | 市町村 | 民間団体 |
|-----|-----|------|
| H29 | 25 | 1 |
| H30 | 24 | 1 |
| H31 | 23 | 1 |
| R2 | 12 | 2 |
| R3 | 12 | 2 |
| R4 | 18 | 2 |
| R5 | 16 | 2 |

※R2年度より、交付条件として、計画策定済みであることが追加

※R2年度より、沖縄いのちの電話に加え、那覇市医師会へも補助金交付。

※民間団体は10/10補助。

9

沖縄県自殺対策推進センターの運営

沖縄県自殺対策推進センター設置(H30.4.1)

- ・圏域会議等への職員派遣
- ・統計等情報の提供
- ・保健所・総合精神保健福祉センターとの連携

→市町村自殺対策計画策定・進捗管理等の支援

市町村自殺対策計画策定状況(県内41市町村)

| | 令和元年度末 | 令和2年度末 | 令和3年度末 | 令和4年度末 | 令和5年度末 (見込み) |
|--------|--------|--------|--------|--------|-----------------|
| 策定済 | 2 | 10 | 17 | 21 | 22 |
| 策定目途あり | － | 4 | 9 | 5 | 1 |
| 時期調整中 | － | 27 | 15 | 15 | 18 |

2026年(令和8年)までに策定済41市町村となることを目標とする
(第2次沖縄県自殺総合対策行動計画)

「沖縄県つなぐシート」運用要領

1. 目的

自殺の背景には、精神保健上の問題だけでなく、過労、生活困窮、育児や介護疲れ、いじめや孤立などの様々な社会的要因があることが知られている。それぞれの社会的要因に対する相談・支援体制の整備に取り組むことで、自殺のリスクの低減を図ることができると考えられる。

相談者が窓口では対応できない問題を抱えていると気付いた際、適切な相談窓口に円滑につなぐことで、相談者の「生きる」を支援することを目的とする。

2. 「沖縄県つなぐシート」の特長

- ・他の相談窓口につなぐために、確認すべき情報を整理することができる。
 - ・相談者と窓口対応者が、問題点等について、共通認識を持つことができる。
 - ・共通認識を持った問題点等を紹介先機関とも共有することができる。
- 相談者が複数の相談窓口でより本質的な相談ができ、相談者の負担軽減に繋がる。また、相談に不慣れな窓口対応者でも、適切な相談窓口に円滑につなぐことができる。

3. 活用方法

- ①各機関において相談者が窓口では対応できない問題を抱えていると気付いた際、相談者の同意（説明→署名）を得て沖縄県つなぐシート（以下、シート）を活用する。
- ②紹介先を「生きる支援の相談窓口」等で確認し、シート様式をダウンロードする。
沖縄県 > 保健医療部 地域保健課 > 精神保健班 > 自殺対策
<https://www.pref.okinawa.jp/site/hoken/chiikihoken/seishin/jisatsu-sogo.html>(QRコード↓)
- ③シート1枚目は相談者が記入し、必要時対応者が追記する。シート2枚目は対応者が記入し、相談者に確認してもらう。
- ④紹介先には予め対応可否、対応可能日時等を確認する。必要時作成したシートを事前送信する。（誤送信対策として、個人情報隠して送信し口頭で伝達する）
- ⑤シート原本は紹介元機関にて保管。両面印刷したシート写しを相談者に渡し、紹介先への相談時に持参してもらう。

4. 留意点

- ・シートの活用は任意です。連携体制が整っている関係機関間においては、従来の方法で連携を継続ください。
- ・自殺の背景には様々な要因があることから、自殺をほのめかす発言がない相談者に対しても、シートの活用をご検討ください。
- ・様式は適宜修正、項目追加して活用いただいて構いません。

【問い合わせ】

沖縄県保健医療部地域保健課 精神保健班 自殺対策担当

TEL：098-866-2215 FAX：098-866-2241 Mail：aa090701@pref.okinawa.lg.jp



あなたに
合った支援に

沖縄県つなぐシート



相談申込票（相談者記入） *可能な範囲で記入ください。

■基本情報

| | | | | | |
|--|------|----|------|--|---------|
| 相談 対象 者 | ふりがな | | 性別 | <input type="checkbox"/> 男性 <input type="checkbox"/> 女性 <input type="checkbox"/> （ ） | |
| | 氏名 | | 生年月日 | 年 | 月 日（ 歳） |
| | 住所 | 〒 | | | |
| | 電話 | 自宅 | | 携帯 | |
| 相談 者 | ふりがな | | 続柄 | | |
| | 氏名 | | 生年月日 | 年 | 月 日（ 歳） |
| | 住所 | 〒 | | | |
| | 電話 | 自宅 | | 携帯 | |
| 相談支援にあたり、相談内容を必要となる関係機関（者）と共有することに同意します。 | | | | | |
| 署名 | | | | | |

■ご相談内容

相談したい内容に○をおつけください。

複数ある場合は、全てに○をつけ、一番お困りのことには◎をおつけください。

| | | | | | |
|--------------------------|--------|--------------------------|-----------------|--------------------------|---------|
| <input type="checkbox"/> | こころの健康 | <input type="checkbox"/> | 依存症（アルコール・薬物等） | <input type="checkbox"/> | 死にたい気持ち |
| <input type="checkbox"/> | 自死遺族の方 | <input type="checkbox"/> | 子どもの相談窓口 | <input type="checkbox"/> | 児童虐待 |
| <input type="checkbox"/> | 妊娠・子育て | <input type="checkbox"/> | 教育相談 | <input type="checkbox"/> | 家庭内暴力 |
| <input type="checkbox"/> | 高齢者虐待 | <input type="checkbox"/> | 認知症 | <input type="checkbox"/> | 障害者虐待 |
| <input type="checkbox"/> | ひきこもり | <input type="checkbox"/> | 就労・生活支援 | <input type="checkbox"/> | 生活困窮 |
| <input type="checkbox"/> | 労働問題 | <input type="checkbox"/> | 債務問題 | <input type="checkbox"/> | 犯罪被害 |
| <input type="checkbox"/> | 犯罪加害 | <input type="checkbox"/> | 性的マイノリティー（LGBT） | <input type="checkbox"/> | |
| <input type="checkbox"/> | その他（ ） | | | | |

具体的な相談内容を書いてください。ご支援にあたっての希望もあればお書きください。

■家族構成

| 氏名 | 続柄 | 年齢 | 氏名 | 続柄 | 年齢 |
|----|----|----|----|----|----|
| | | | | | |
| | | | | | |
| | | | | | |

相談記録票（対応者記入）

| | | | | | |
|---|-------|-------|--|-----|----|
| 紹介元 | 相談受付日 | 年 月 日 | | 担当者 | |
| | 機関名 | | | | 電話 |
| <過去の相談歴> | | | | | |
| <今回の相談内容及び対応> | | | | | |
| <今後の対応> 継続相談（ <input type="checkbox"/> 有 <input type="checkbox"/> 無 ） | | | | | |
| <紹介したい理由・依頼したい内容> | | | | | |



| | | | | | |
|-----|------|---|----|-----|----|
| 紹介先 | 予約日時 | 年 月 日 | | 担当者 | |
| | 機関名 | | | | 電話 |
| | 同行 | <input type="checkbox"/> 有 <input type="checkbox"/> 無 | 備考 | | |

～いつでもご相談ください～

沖縄いのちの電話 098-888-4343 10:00～23:00／年中無休

こころの電話相談 098-888-1450 9:00～11:30、13:00～16:30／月、水、木、金（祝祭日除く）

（総合精神保健福祉センター）